

HET AFBIKKEN EN HERSCHILDEREN VAN DE MASTEN

belangrijke onderhouds-
interventies op het
hoogspanningsnet

Masten **AFBIKKEN** en herschilderen



Het transmissienet voor elektriciteit van Elia telt bijna 8.500 km aan hoogspanningsverbindingen waarvan meer dan 5.500 km aan bovengrondse lijnen op een spanning van 380.000 tot 30.000 volt.

Deze bovengrondse lijnen bestaan uit geleiders die bevestigd zijn aan masten. De meeste masten zijn van staal en hun hoogte varieert naargelang de topologie van de plaats en het spanningsniveau.

Ela voert in het kader van de onderhoudswerkzaamheden aan haar installaties geregeld, gemiddeld om de 15 jaar, werken uit om de masten te beschermen tegen corrosie. Het afbikken, verwijderen van de oude verflagen, en herschilderen maken daar deel van uit. Het doel: de masten beschermen tegen veroudering en de mogelijke impact van slechte weersomstandigheden en ervoor zorgen dat ze lang meegaan.

De werken worden uitbesteed aan gespecialiseerde schildersbedrijven.



Volledig omringen met **ZEILEN**

Het net telt nog een aantal masten in zwart staal die met loodhoudende verf werden geschilderd. Dit soort behandeling was tot 1995 wijdverspreid, zowel voor industriële toepassingen als bij particulieren, omdat ze een goede bescherming biedt tegen corrosie.

Op dit soort werven worden systematisch bijzondere maatregelen genomen, in combinatie met een nauwgezette opvolging, om te vermijden dat verschilders op basis van lood zich in het milieu verspreiden.

Zo worden rond de volledige masten steigers opgetrokken die vervolgens worden omringd met zeilen. Deze steigers staan op een afgedekte grond, door middel van een zeil. De masten worden dus letterlijk 'ingepakt van top tot teen' om een afgesloten volume te creëren.



Daarnaast worden zeilen uitgespreid en bevestigd op de bodem rond de stellingen en worden er afsluitingen geplaatst om het vee de toegang tot de mast te versperren.

Het afbikken vindt dus plaats in een afgesloten volume waarin de verfschilfers kunnen worden opgevangen en dagdagelijks op een gecontroleerde wijze worden opgeruimd en afgevoerd.

Zodra het afbikken is voltooid, kunnen de zeilen worden verwijderd en kan het schilderen plaatsvinden in openlucht. De verven, die vandaag worden gebruikt voldoen aan de strengste milieunormen.

Aan het einde van de werken onderzoeken Elia en de betrokken onderaannemers samen de bodem rond de masten om na te kijken dat de werken geen enkele verontreiniging hebben veroorzaakt.

Bijkomende informatie

Voor bijkomende informatie **over dit soort werken in uw buurt**, kunt u terecht bij ons Contact Center.

→ Noord: 03.640.08.08
contactcenternoord@elia.be

→ Zuid: 081.23.77.00
contactcentersud@elia.be

WIE IS ELIA?

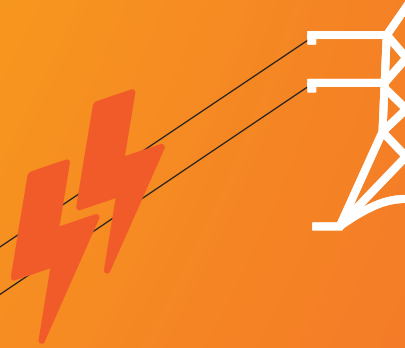
Elia is de beheerder van het transmissienet voor elektriciteit in België.

8.500 KM
BOVENGRONDSE LIJNEN
EN ONDERGRONDSE
KABELS



22.000
MASTEN

SPANNINGEN VAN
30.000 TOT
380.000 VOLT





Contact Center NOORD

Vaartkaai 2

2170 Merksem

T. +32(0)3 640 08 08

F. +32(0)3 640 07 59

contactcenternoord@elia.be

Contact Center ZUID

Rue Phocas Lejeune 23

5032 Les Isnes (Gembloux)

T. +32(0)81 23 77 00

+32(0)2 546 72 64

F. +32(0)81 23 70 06

+32(0)2 546 74 90

contactcentersud@elia.be

Elia.be

