

LINK



BUILDING OUR ENERGY FUTURE
OCTOBRE 2015

La Boucle de l'Est

Information aux riverains de la ligne à haute tension
Malmedy-Waimes-Amel-Bütgenbach



Editorial

La newsletter que nous vous adressons aujourd'hui est la seconde édition de « Link ». Elle est adressée à l'ensemble des riverains concernés par le renforcement de la ligne aérienne à haute tension située entre les postes de Bervercé, Stephanshof, Amel et Bütgenbach. Le numéro précédent présentait le projet dans sa globalité. Nous souhaitons maintenant entrer un peu plus dans les détails. En tout, ce seront 93 nouveaux pylônes qui seront implantés à proximité immédiate des pylônes actuels, la ligne conserve le même tracé et ne concerne que très peu (5%) de zones d'habitat. La mise en service de la nouvelle ligne est programmée en décembre 2016.

Depuis le 1^{er} juin dernier, les travaux sont en cours sur le premier tronçon, situé sur le territoire des communes de Bütgenbach, de Waimes et d'Amel. En tant que chef de projet, en charge de la coordination de l'ensemble des travaux sur le terrain, je souhaite vous présenter concrètement la façon dont nous travaillons. Nous avons mis au point une méthode de travail organisée en 5 phases distinctes. Cette organisation figure explicitement dans notre permis d'urbanisme et a été validée par les autorités.

Notre principal objectif, tout au long du chantier, est de veiller à la sécurité de nos travailleurs, à la sécurité d'alimentation électrique de la région ainsi qu'à la protection de l'environnement.

Aujourd'hui, nous sommes heureux de pouvoir vous annoncer que les travaux se déroulent parfaitement, sans surprise et conformément à notre planning initial. Le renforcement du premier tronçon est à un stade avancé. Les travaux devraient commencer début octobre sur le deuxième tronçon reliant le point d'interconnexion du lieu-dit Stephanshof au poste d'Amel.

Je vous souhaite une bonne lecture. Pour toute question complémentaire au sujet du renforcement de la ligne, n'hésitez pas à nous contacter via notre numéro vert ou notre adresse mail.

Nicolas Blanpain
Chef de projet

0800/18 002
boucledeldest@elia.be
www.boucledeldest.be

« Sur le terrain, notre priorité est la sécurité »

La réalisation d'un chantier tel que celui de la Boucle de l'Est nécessite de nombreuses compétences spécifiques internes à Elia mais également externes. Jérôme Reynaerts est ingénieur, spécialisé en génie civil. Il travaille depuis 6 années dans l'entreprise et est en charge de la coordination des travaux de génie civil. C'est lui qui, au quotidien, veille à la bonne exécution des premières phases du chantier.

Jérôme Reynaerts (J.R.) : « Les travaux que nous menons aujourd'hui, nous y réfléchissons depuis de nombreuses années car la décision d'Elia de renforcer son réseau à un endroit spécifique ne se prend pas à la légère. Nos équipes mènent de longues études pour bien cibler le besoin et veiller à réaliser un investissement durable dans le temps, répondant aux besoins futurs. C'est la partie « réflexion stratégique » du métier d'Elia. Notre équipe, quant à elle, travaille ensuite à la faisabilité du projet. Nous étudions les techniques les plus appropriées à mettre en œuvre pour que les travaux se déroulent en toute sécurité et dans le respect de l'environnement. »



Jérôme Reynaerts, Gestionnaire du projet génie civile, Elia

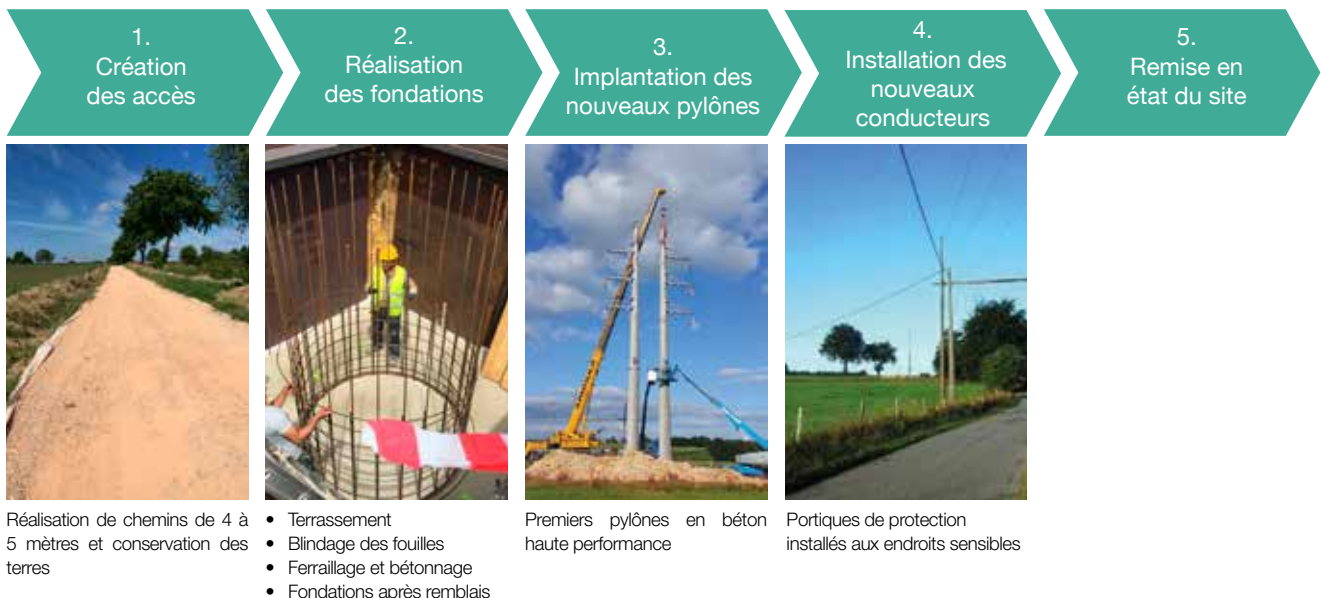
Un chantier organisé en 5 phases

Link : Expliquez-nous comment s'organise le chantier.

J.R. : « Dans un premier temps, nous réalisons les accès destinés à accueillir le charroi ponctuel. Ils ont une largeur utile de 4 à 5 mètres et relient le chantier aux voies carrossables. Ils doivent permettre la circulation des mixers, des pelles mécaniques, des camions amenant les poteaux béton haute performance... Ensuite nous réalisons les fondations pour le montage des poteaux. Nous creusons le sol sur une profondeur de 2 à 4 mètres, nous consolidons l'ouverture pour permettre aux ouvriers de travailler en toute sécurité, nous plaçons des armatures, nous coulons le béton et enfin nous comblons la fouille. Lorsque la fondation est terminée, nous mettons en place les nouveaux

poteaux béton haute performance à l'aide d'une grue de levage, nous démontons les anciens pylônes et les câbles. Le montage et le démontage sont réalisés quasi en même temps, notamment afin de limiter les transports. Durant la quatrième phase, nous installons les nouveaux conducteurs à l'aide d'une tireuse-freineuse. C'est une machine qui permet de dérouler les nouveaux câbles sur les poteaux. En prévision de ce travail, nous avons installé des portiques de protection aux endroits sensibles tels que le surplomb des voiries et des lignes aériennes basse tension. Nous avons prévu de filmer toutes ces opérations et de les présenter sur notre site Internet www.boucledelest.be. »

Travaux réalisés et en cours entre le poste de Bütgenbach et Stephanshof



Link : Les 5 phases prévues sont donc mises en œuvre au fur et à mesure de l'avancement du chantier, vous ne travaillez pas sur l'ensemble de la ligne en une seule fois...

J.R. : « Le projet est organisé en 3 tronçons. Actuellement nous travaillons sur le premier tronçon, situé entre Stephanshof et Bütgenbach, et nous sommes entrés dans la quatrième phase à savoir la mise en place des nouveaux poteaux béton haute performances. La ligne a d'ailleurs été mise hors tension à cet endroit depuis le mois d'août, sans impact sur l'alimentation électrique des clients. Sur ce tronçon, les travaux de remise en état du site seront terminés au premier semestre 2016. Mi-septembre nous avons entamé la première phase des travaux sur le second tronçon situé entre Stephanshof et Amel, à savoir la création des accès. »

Un charroi limité et contrôlé

Link : En général, le problème le plus important pour les riverains, lors d'un chantier, est le charroi. Comment vous organisez-vous ici ?

J.R. : « C'est effectivement un point important. L'acheminement des supports est réalisé soit par convois classiques, pour les poteaux inférieurs à 27 mètres, soit par convois exceptionnels, pour les poteaux de plus de 27 mètres. Nous avons déterminé les itinéraires en coordination avec les autorités communales, en tenant compte des caractéristiques des voiries et des contraintes techniques liées au transport du matériel. »

Une remise en état du site après travaux

Link : Lorsque la ligne est placée, le travail n'est pas fini !

J.R. : « La cinquième phase des travaux est la remise en état du site. Les accès provisoires sont démontés et le terrain est remis en état. La végétation qui aurait éventuellement dû être supprimée est remise à l'identique, notamment lorsqu'il s'agit d'une haie

remarquable identifiée durant l'étude du projet. Si un déboisement limité a dû être effectué, la Division Nature et Forêt de la Région wallonne prévoit une compensation environnementale, à définir de commun accord entre Elia et les propriétaires locaux de terrains. »

Link : En conclusion, est-ce la première fois que vous travaillez dans la région ?

J.R. : « Oui, tout à fait. C'est une région très agréable ! C'est un plaisir pour l'équipe de travailler dans un tel environnement. Nous côtoyons également certains riverains, qui s'intéressent aux travaux. Tout se passe dans un climat très détendu ! Je voudrais vraiment leur dire merci pour leur accueil ! »

Quelques chiffres (moyennes)

Fondations

- Terrassement : 50 m³
- Ferrailage : 3500 kg
- Béton : 20 m³
- Remblais : 30 m³



Poteaux en béton haute performance

- Nombre total : 87
- Poids : 18 tonnes
- Hauteur : entre 25 m et 45 m



Une Première en Belgique

Implantée à Ciney depuis de nombreuses années, la société Ronveaux a développé, parmi ses différents métiers, une expertise dans la conception, la production et le montage d'éléments préfabriqués en béton. A la demande d'Elia, l'entreprise a mis au point un pylône en béton offrant de hautes performances en termes de résistance. La pose d'une majorité de ce type de pylône limitera significativement l'impact paysager de la ligne à haute tension, comparé à la pose de pylônes en treillis métallique, les plus souvent utilisés lors de tels projets.

A ce jour, environ 50 éléments ont été livrés au dépôt de chantier et 16 nouveaux pylônes sont installés.





« Les producteurs potentiels de la région attendent avec impatience le renforcement de la Boucle de l'Est »

Actualité juridique

L'Est de la Province de Liège est une région particulièrement propice et dynamique dans le domaine de la production d'électricité renouvelable. Malheureusement, actuellement le réseau électrique qui alimente la région ne peut accueillir que 170 MVA. De nombreux projets sont en attente et ne peuvent voir le jour car le réseau n'est plus à même de les accueillir. C'est la raison pour laquelle les acteurs économiques attendent avec impatience le renforcement de la ligne. Aujourd'hui, la première étape autorisée, en cours de travaux, permettra le raccordement de 66 MVA. A l'horizon 2021, lorsque la seconde étape sera finalisée (le renforcement de l'injection à Brume et le renforcement de la ligne reliant les postes électriques de Bevercé, Bronrome et Trois-Ponts), ce seront 150 MVA qui pourront être raccordés. C'est important pour la croissance économique de la région mais aussi pour assurer les besoins des générations futures !

Heribert Stoffels,
Président du comité
de secteur Ores Est



Actuellement, plusieurs procédures juridiques menées par la Ville de Malmédy sont toujours en cours. En ne réagissant pas par voie de presse, Elia a souhaité éviter toute polémique à ce sujet. Elle rappelle que le projet de renforcement de la Boucle de l'Est est stratégique pour le développement de la région et que tous les permis nécessaires à la réalisation des travaux ont été obtenus, conformément à la réglementation en vigueur en Région wallonne.

Il revient aujourd'hui à la Justice d'opérer une balance des intérêts en présence. Quel que soit le contenu des jugements en attente, Elia se conformera à ses obligations.



Nous ne manquerons pas de vous tenir informés des travaux réalisés à proximité de votre habitation par courrier personnalisé et via notre site Internet www.boucledelest.be
Diese Newsletter ist auf Anfrage auch in deutscher Sprache erhältlich.

