

BROCHURE D'INFORMATION AUX RIVERAINS • OCTOBRE 2021

Projet Gramme-Rimière

Renforcement de la liaison aérienne existante



Frédéric Bertrand

Community Relations Officer

Chère riveraine, cher riverain,

Elia, le Gestionnaire du Réseau de Transport d'électricité en Belgique, projette de renforcer la liaison électrique aérienne 380 kV existante entre le poste électrique de Gramme à Huy et celui de Rimière sur la commune de Neupré.

Dans le contexte de la transition énergétique amorcée, le paysage énergétique belge ne cesse d'évoluer tant au niveau de ses sources de production (énergies renouvelables, fossiles, etc.) que de ses consommations (électrification de la société, nouveaux consommateurs, etc.). C'est un changement profond auquel tous les acteurs du secteur de l'électricité doivent s'adapter.

Elia, en sa qualité de gestionnaire du réseau de transport d'électricité, a un rôle clé dans la réussite de cette évolution et ce, afin que cette transition énergétique se réalise dans un monde durable et respectueux de l'environnement. Si l'on souhaite réussir cette transition énergétique, il est primordial que le réseau à haute tension s'adapte également aux évolutions en cours afin de continuer à contribuer à la sécurité d'approvisionnement en électricité de tous les citoyens du pays.

Le projet qui vous est présenté dans cette brochure s'inscrit pleinement dans ce cadre.

Dans l'ensemble de nos projets, et tout au long de ceux-ci, nous mettons en place une communication transparente et coordonnée avec les autorités communales comme avec les riverains. Cette brochure a donc pour objectif de vous présenter ce projet ainsi que les différentes étapes de la procédure administrative de demande de permis d'urbanisme à laquelle notre projet est soumis.

Enfin, pour toute question, n'hésitez pas à contacter notre équipe via le numéro de téléphone gratuit **0800/18 002** ou via l'adresse e-mail **riverains@elia.be**.

Retrouvez également l'actualité du projet sur notre site internet elia.be, inscrivez-vous à notre newsletter ou suivez notre page Facebook @Elia projects.

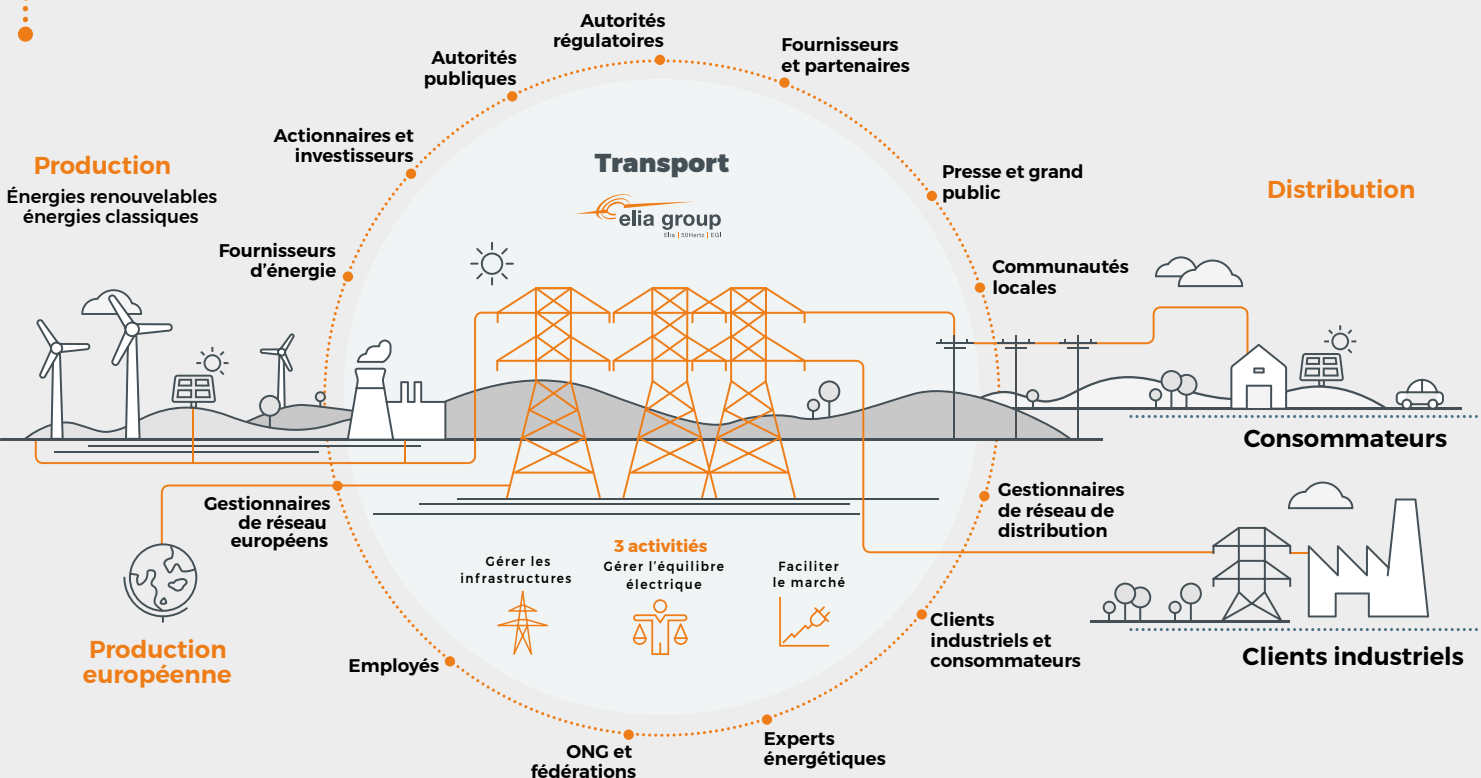
Bonne lecture !



Elia, un acteur stratégique

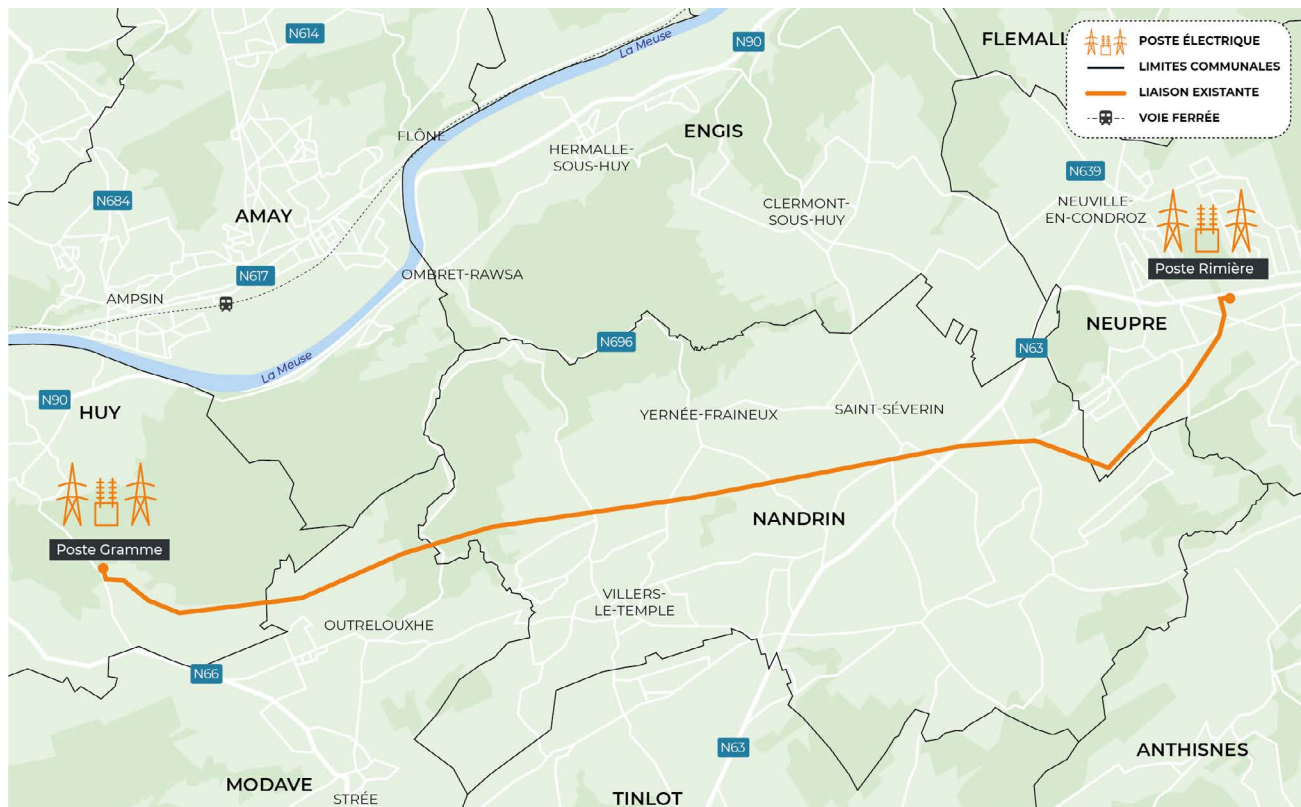
● **Elia est le Gestionnaire de Réseau de Transport d'électricité haute tension belge.** L'entreprise a donc une mission d'utilité publique qui consiste à exploiter, entretenir et développer un réseau électrique durable, abordable et fiable. Son réseau est considéré comme l'un des plus fiables d'Europe. Il transporte l'électricité des producteurs vers les gestionnaires de réseau de distribution et vers les grands consommateurs industriels en veillant à l'équilibre entre production et consommation. Intégré au réseau maillé européen, le réseau Elia permet également l'importation et l'exportation d'électricité depuis et vers les pays voisins.

Acteur central dans le système énergétique, le Groupe Elia agit dans l'intérêt de la communauté. Elia adapte constamment son réseau de transport au mix énergétique en constante évolution, notamment par une intégration majeure d'énergie renouvelable afin de réussir une transition énergétique pour un monde durable. Elle adopte une gestion proactive des parties prenantes lors de la réalisation de ses projets par l'entame d'une communication bilatérale avec tous les acteurs concernés et ce, dès le début du processus. Elia met également son expertise à disposition du secteur et des autorités compétentes pour aider à construire le système énergétique de demain.



La liaison Gramme-Rimière

Construite en 1976, la liaison Gramme-Rimière 380 kV relie le poste électrique de Gramme à celui de Rimière. Cette liaison, composée aujourd'hui d'un seul terne (circuit électrique) et de 34 pylônes, traverse les communes de Huy, Modave, Nandrin, Neupré sur une longueur d'environ 14 km.



Un projet nécessaire pour répondre aux évolutions actuelles du paysage énergétique

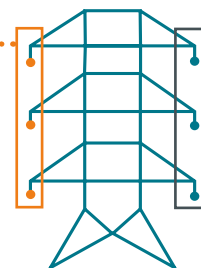
Le projet de renforcement de la liaison Gramme-Rimière 380 kV existante permettra de répondre aux objectifs suivants :

- répondre à l'évolution des besoins dans un contexte d'électrification croissante de la société ;
- renforcer la sécurité d'alimentation du réseau liégeois.

Concrètement, le renforcement de la liaison consistera à ajouter un second terne à la liaison aérienne existante. Construites il y a plus de 40 ans, les fondations comme les structures de certains pylônes devront également subir quelques travaux de renforcement et de remplacement.

Qu'est-ce qu'un terne ? ●.....

Un terne est un ensemble de trois conducteurs électriques (couramment appelés "câbles") de transport d'une liaison aérienne triphasée. En fonction du niveau de tension, on comptera un, deux, trois ou quatre terne(s) pouvant contenir plusieurs conducteurs.



Le respect de l'environnement

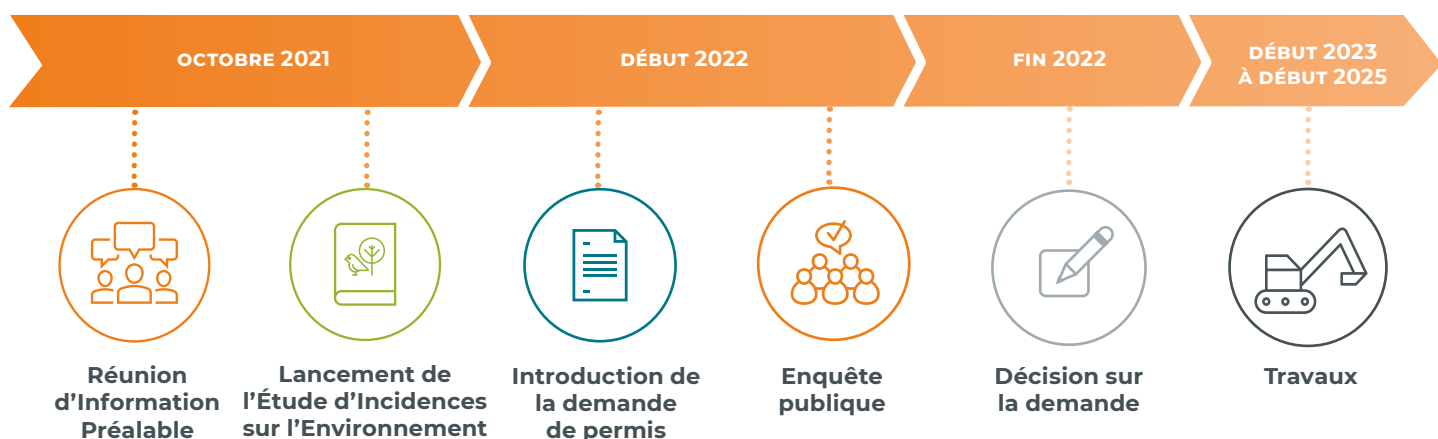
CSDINGENIEURS+
INGÉNIEURS PAR NATURE

Comme le prévoit la législation wallonne, afin d'analyser les impacts environnementaux du projet, un bureau d'étude externe indépendant, agréé par la Wallonie, CSD Engineers a été désigné. L'Etude d'Incidences sur l'Environnement (EIE) qui en résultera analysera tant les aspects liés au chantier qu'à l'exploitation future de la liaison. Les résultats de cette étude seront intégrés dans la demande de permis d'urbanisme.



La procédure légale suivie

La réalisation du projet d'Elia s'inscrit dans le cadre d'une procédure administrative stricte de demande de permis d'urbanisme. Plusieurs grandes étapes jalonnent ce processus dont deux durant lesquelles les riverains peuvent faire part de leurs remarques et suggestions : la Réunion d'Information Préalable (RIP), qui lance la procédure administrative et qui sert à informer sur le projet et récolter les informations à prendre en considération dans l'Etude d'Incidences sur l'Environnement, et l'Enquête Publique, qui se déroule une fois la demande de permis introduite.



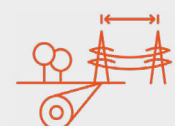
Pour faire part de vos remarques dans le cadre de la RIP

Envoyer un courrier jusqu'à 15 jours après le 13 octobre 2021 :

Collège communal de Nandrin
Place O. Musin, 1 - 4550 NANDRIN

Avec copie à **Elia Asset S.A.**, Frédéric Bertrand
Boulevard de l'Empereur, 20 - 1000 BRUXELLES

Elia en quelques chiffres



8.896

KM DE LIAISONS
HAUTE TENSION



30.000
À
400.000
VOLT



807

POSTES
HAUTE TENSION



11

MILLIONS DE
CONSOMMATEURS



552

HA DE
CORRIDORS
ÉCOLOGIQUES



43,74

KM DE
BALISAGES
AVIFAUNES



SCANNEZ CE QR CODE
ET ACCÉDEZ À LA
PAGE WEB DU PROJET



RECYCLÉ
Papier fait à partir
de matériaux recyclés
FSC® C013049