

BROCHURE D'INFORMATION AUX RIVERAINS • AVRIL 2021

Connexion de la future centrale TGV de Manage au réseau Elia



Christian Kerremans
Community Relations Officer

Chères riveraines, chers riverains,

Dans le contexte actuel de lutte contre les changements climatiques, le paysage énergétique belge connaît d'importantes mutations, tant au niveau de ses sources de production (énergies renouvelables, fossiles, etc.), que de ses modèles de consommation (électrification de la société, nouveaux consommateurs, etc.). Un changement profond auquel tous les acteurs du marché de l'électricité doivent s'adapter.

En sa qualité de Gestionnaire du Réseau de Transport d'électricité, Elia a un rôle clé à jouer afin que cette transition énergétique puisse se réaliser dans un monde durable et respectueux de l'environnement. C'est ainsi que nous devons adapter en permanence notre réseau afin de répondre à ces nouveaux enjeux de société.

Pleinement inscrit dans cette transition énergétique, notre projet vise à la réalisation d'une liaison électrique souterraine de raccordement, entre la future centrale TGV (Turbine Gaz-Vapeur) de la société Bali Wind SA située à Manage et le poste électrique d'Elia, situé à Courcelles.

En effet, pour réussir la transition énergétique, les nouvelles unités de production d'énergie TGV sont conçues pour compenser de manière quasiment instantanée la variabilité des productions renouvelables (solaire, éolien...) et assurer ainsi l'équilibre indispensable entre la consommation et les productions d'électricité circulant sur le réseau. Ce type de centrale doit dès lors être connecté au réseau à haute tension.

Dans l'ensemble de nos projets, et tout au long de ceux-ci, nous mettons en place une communication transparente et coordonnée avec les autorités communales comme avec les riverains. Cette brochure a donc pour objectif de vous présenter ce projet de raccordement mais aussi les conclusions de l'étude dont il a fait l'objet et ses prochaines étapes.

Enfin, pour toute question, n'hésitez pas à contacter notre équipe via le numéro de téléphone gratuit 0800/18 002 ou via l'adresse e-mail riverains@elia.be.

Retrouvez également l'actualité du projet sur notre site internet elia.be, inscrivez-vous y à notre newsletter ou suivez notre page Facebook @Elia projects.

Bonne lecture

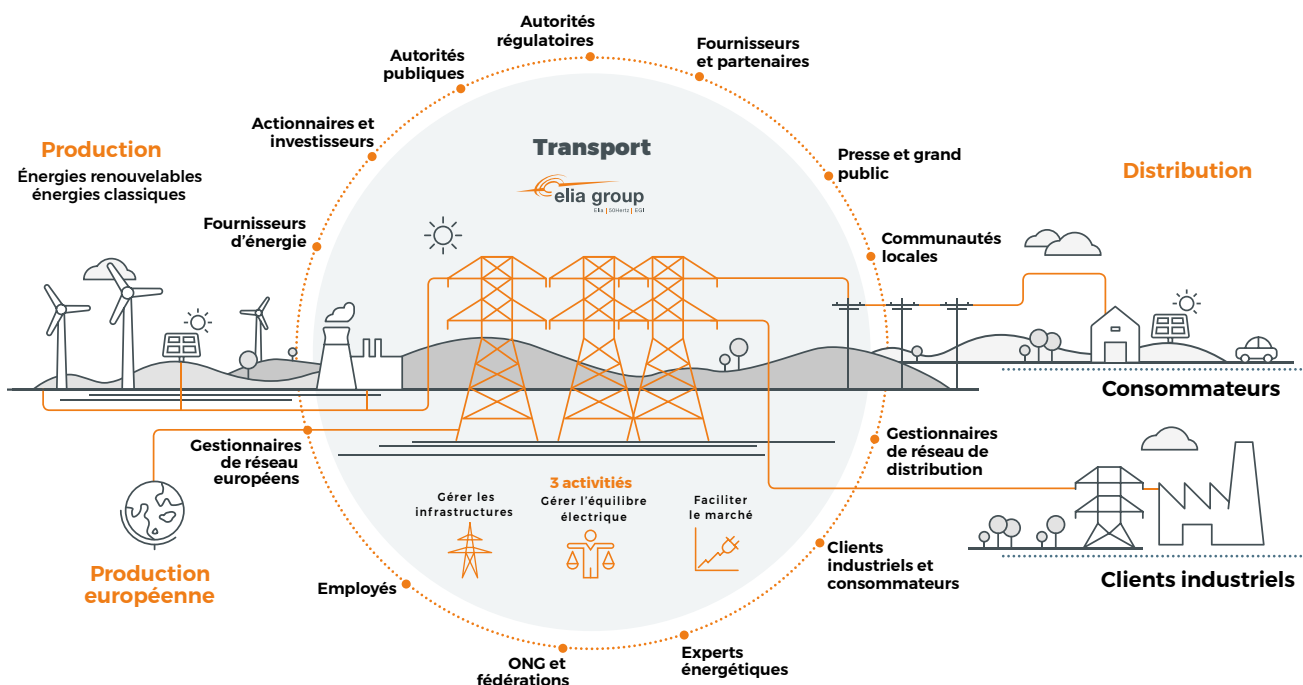


Elia, un acteur clé de la transition énergétique

Elia est le Gestionnaire de Réseau de Transport d'électricité haute tension belge. L'entreprise a donc une mission d'utilité publique qui consiste à exploiter, entretenir et développer un réseau électrique durable, abordable et fiable.

Son réseau est considéré comme l'un des plus fiables d'Europe. Il transporte l'électricité des producteurs vers les gestionnaires de réseau de distribution et vers les grands consommateurs industriels, tout en veillant à l'équilibre entre production et consommation. Intégré au réseau maillé européen, le réseau Elia permet également l'importation et l'exportation d'électricité depuis et vers les pays voisins.

En tant qu'acteur central dans le système énergétique, nous agissons dans l'intérêt de la société en adaptant continuellement notre réseau de transport aux moyens de production en constante évolution, notamment par une intégration majeure d'énergies renouvelables afin de réussir une transition énergétique pour un monde durable. Elia adopte une gestion proactive des parties prenantes lors de la réalisation de ses projets par l'entame d'une communication bilatérale avec tous les acteurs concernés et ce, dès le début du processus. Elia met également son expertise à disposition du secteur et des autorités compétentes pour aider à construire le système énergétique de demain.



Une réponse à des besoins spécifiques

Le projet de construction, par la société Bali Wind SA, d'une nouvelle unité de production (centrale TGV) située à Manage nécessite sa connexion au réseau haute tension Elia. Concrètement, il s'agit d'une liaison souterraine, composée de deux ternes (ou circuits) d'un niveau de tension de 380 kV et d'une capacité de transport totale de 870 MW.

En acheminant cette énergie produite sur le réseau, Elia répond aux objectifs suivants :

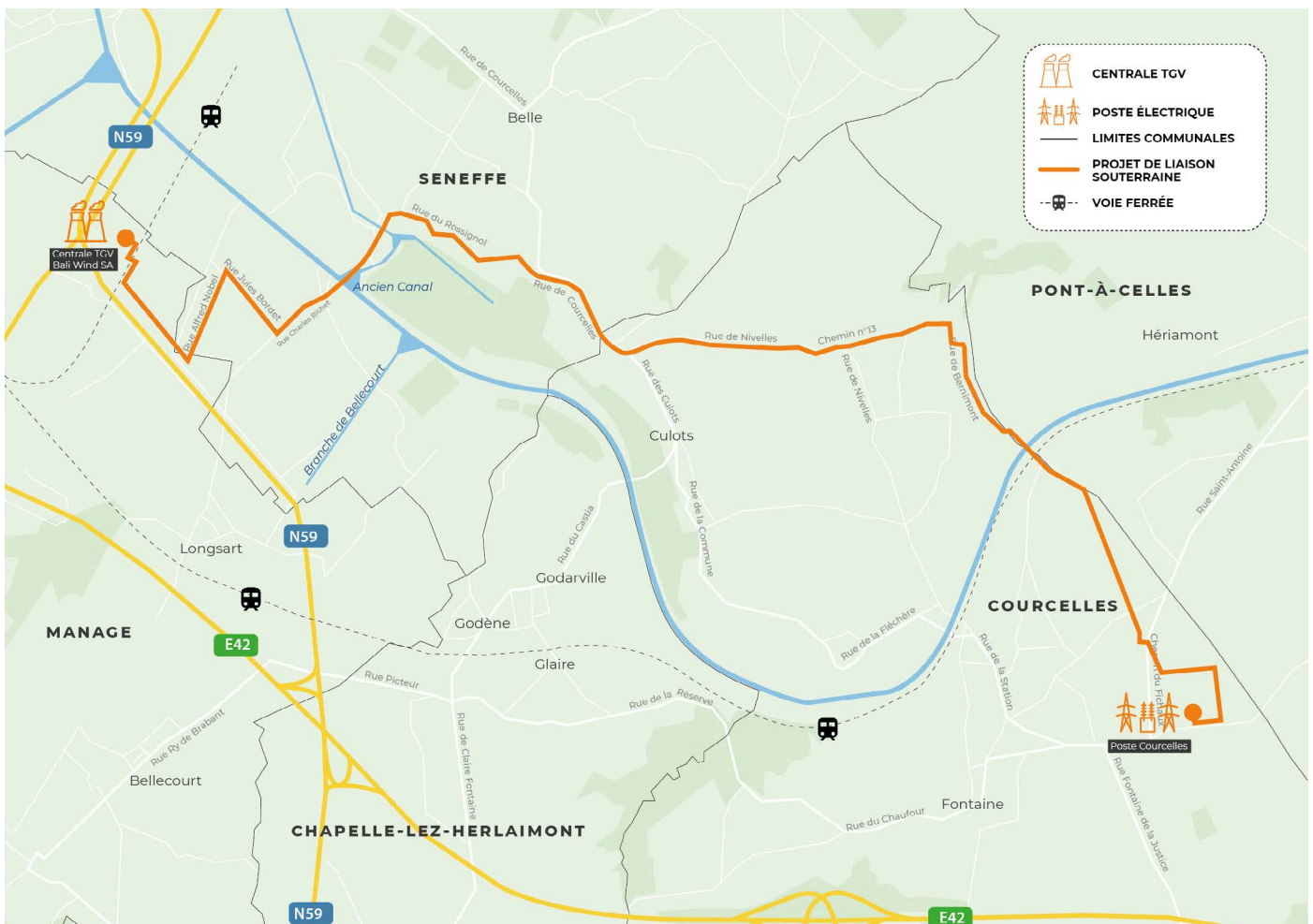
- Permettre la réalisation de la transition énergétique par l'intégration de nouvelles sources de production d'énergies sur le réseau ;
- Assurer la connexion d'une nouvelle unité de production ;
- Répondre à l'évolution des besoins dans un contexte d'électrification croissante de la société.

Le tracé proposé

Le tracé proposé relie la centrale TGV située à Manage, au poste électrique Elia de Courcelles. Il traverse les communes de Manage, Seneffe, Pont-à-Celles et Courcelles sur une longueur d'environ 11 km.

La liaison s'implanterait principalement en zones industrielles et agricoles au plan de secteur.

Cette proposition de tracé a été faite en tenant compte des spécificités territoriales locales ainsi que dans le respect de l'environnement et du cadre de vie dans lesquels le projet s'inscrit.



Le respect de l'environnement

Comme le prévoit la législation wallonne, une Notice d'Évaluation des Incidences sur l'Environnement (NEIE) a été réalisée par un bureau agréé et indépendant. Le bureau d'études SGS a analysé les impacts éventuels du projet sur l'environnement au sens large : sol, air, eau, climat, paysage, patrimoine, déchets, santé, acoustique et aspects socio-économiques.

Ce sont ces éléments que nous vous présentons ici, afin de vous informer préalablement à l'introduction de la demande de permis d'urbanisme.

Que comprend une NEIE ?

- Une description détaillée du projet ;
- Une évaluation environnementale sur base de critères déterminés ;
- Un examen des incidences pendant la période du chantier et une fois la liaison mise en service ;
- Un examen des alternatives pouvant raisonnablement être envisagées ;
- Un chapitre reprenant les conclusions et les recommandations en vue d'éviter, de diminuer ou de compenser les incidences.



Qui est SGS ?

SGS est le leader mondial de l'inspection, du contrôle, de l'analyse et de la certification. L'entreprise emploie plus de 89 000 collaborateurs et exploite un réseau de plus de 2 600 bureaux et laboratoires dans le monde. En Belgique, SGS représente plus de 1 600 spécialistes et experts dans 15 sites à travers le pays.



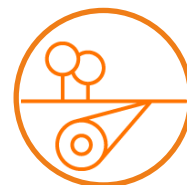
Les principales conclusions environnementales

Parmi les conclusions et recommandations formulées dans la notice (NEIE) réalisée par les experts, plusieurs thématiques ont été abordées et étudiées, dont voici les principales conclusions :

1 Le tracé

Le tracé proposé par Elia et présenté dans cette brochure a fait l'objet de plusieurs études d'alternatives et aucune autre n'a été privilégiée par le bureau d'étude.

Ce projet a été considéré comme s'inscrivant dans le respect des principes de bon aménagement territorial prescrits par le Schéma de Développement du Territoire (SDT).



2 Le chantier

La mise en place d'une liaison souterraine est réalisée par tronçon. Pour chacun d'entre eux, le chantier se déroule en 3 étapes :

- Ouverture de la tranchée ;
- Tirage des conducteurs ;
- Remblaiement de la tranchée.

Afin de ne pas perturber la mobilité et la végétation, Elia prévoira la réalisation de forages dirigés sous les principales voiries, sous les boisements et sous les éléments hydrographiques.



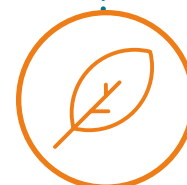
3 La mobilité

Durant la phase des travaux, dans l'hypothèse où la circulation sur certaines voiries devrait être limitée, un plan de circulation sera mis en place en concertation avec les autorités communales. Ces dispositions seront, bien entendu, temporaires puisque le chantier sera réalisé par phase.



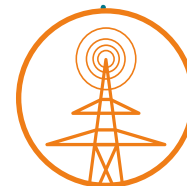
4 La faune et la flore

La plupart des milieux traversés étant industriels, artificialisés ou exploités (agricoles), l'impact sur la flore et la faune a donc été estimé comme très limité par le bureau d'étude.



5 Les champs électromagnétiques

L'étude réalisée par SGS et confirmée par l'ISSeP (Institut Scientifique de Service Public), établit que les champs magnétiques générés par la liaison seront toujours largement inférieurs au niveau de référence recommandé par les instances internationales.

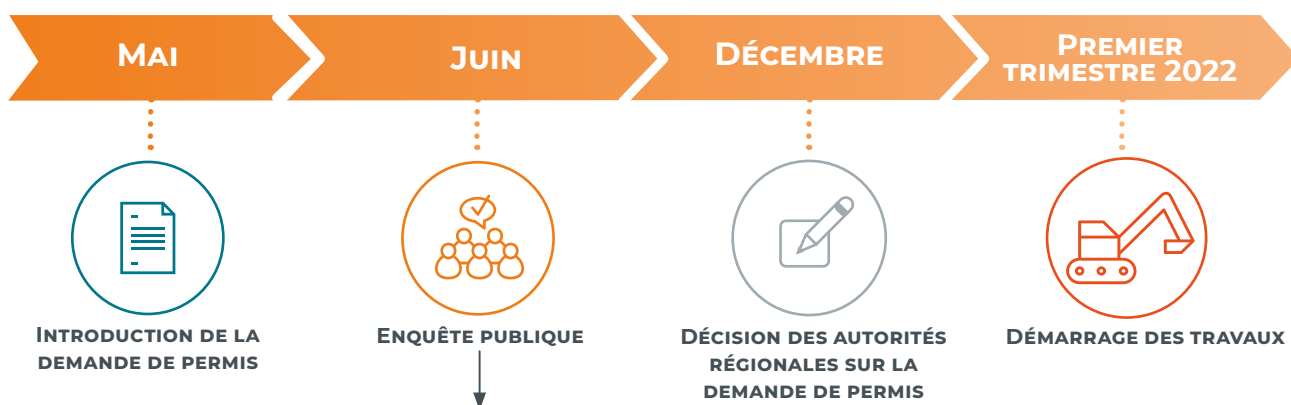




Le parcours administratif du projet

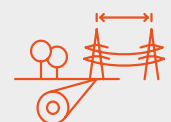
A ce stade, Elia prévoit une introduction de la demande de permis dans le courant du mois de mai 2021. Une fois le dossier jugé complet et recevable par les autorités régionales, une enquête publique de 30 jours sera organisée par l'intermédiaire de votre Administration communale. L'objectif est de vous donner l'occasion de prendre connaissance du projet déposé ainsi que des résultats complets de la notice réalisée par le bureau indépendant SGS.

Vos éventuelles remarques ainsi que les avis rendus par les différentes instances pendant cette période de consultation, donneront au Fonctionnaire délégué du Service Public de Wallonie, compétent pour la délivrance des autorisations, toutes les informations nécessaires à sa prise de décision.



Etant donné que le type de travaux est conforme au plan de secteur au sens de l'article D.II.23 du CoDT, les autorités compétentes ont communiqué à Elia qu'aucune enquête publique ne devrait finalement être réalisée au sein des administrations communales concernées.

Elia en quelques chiffres



8.896

KM DE LIAISONS
HAUTE TENSION



30.000
À
400.000
VOLT



807
POSTES
HAUTE TENSION



11
MILLIONS DE
CONSOMMATEURS



552
HA DE
CORRIDORS
ÉCOLOGIQUES



43,74
KM DE
BALISAGES
AVIFAUNES



SCANNEZ CE QR CODE
ET ACCÉDEZ À LA
PAGE WEB DU PROJET

