

# Réunion d'information préalable au public

Saint-Amand – Tergnée

9 mars 2023 - Fleurus





## L'équipe projet



**Christian Kerremans**  
Community Relations Officer



**Mélanie Laroche**  
Project Communication Officer



**Laurent Beguin**  
Program Manager



**Joachim Verstraeten**  
Project Leader

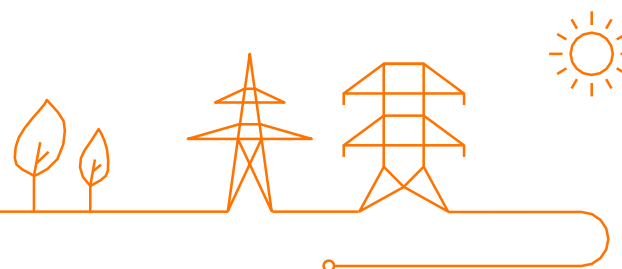


# Ordre du jour

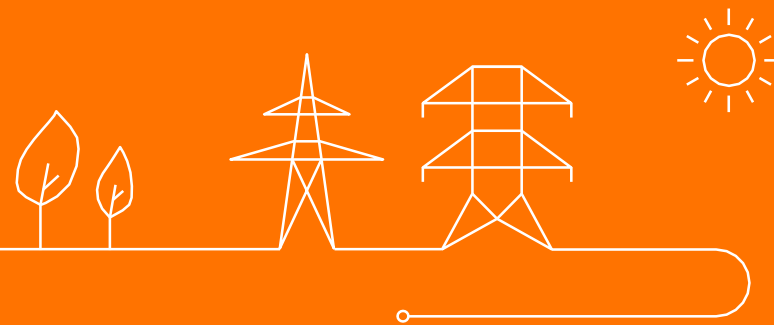
## Introduction

1. Elia, Gestionnaire du Réseau de Transport d'électricité
2. Renforcement du poste à haute tension de Tergnée
3. Quelles procédures sont d'application ?
4. Présentation du bureau d'étude externe, en charge de l'EIE
5. Communication et planning

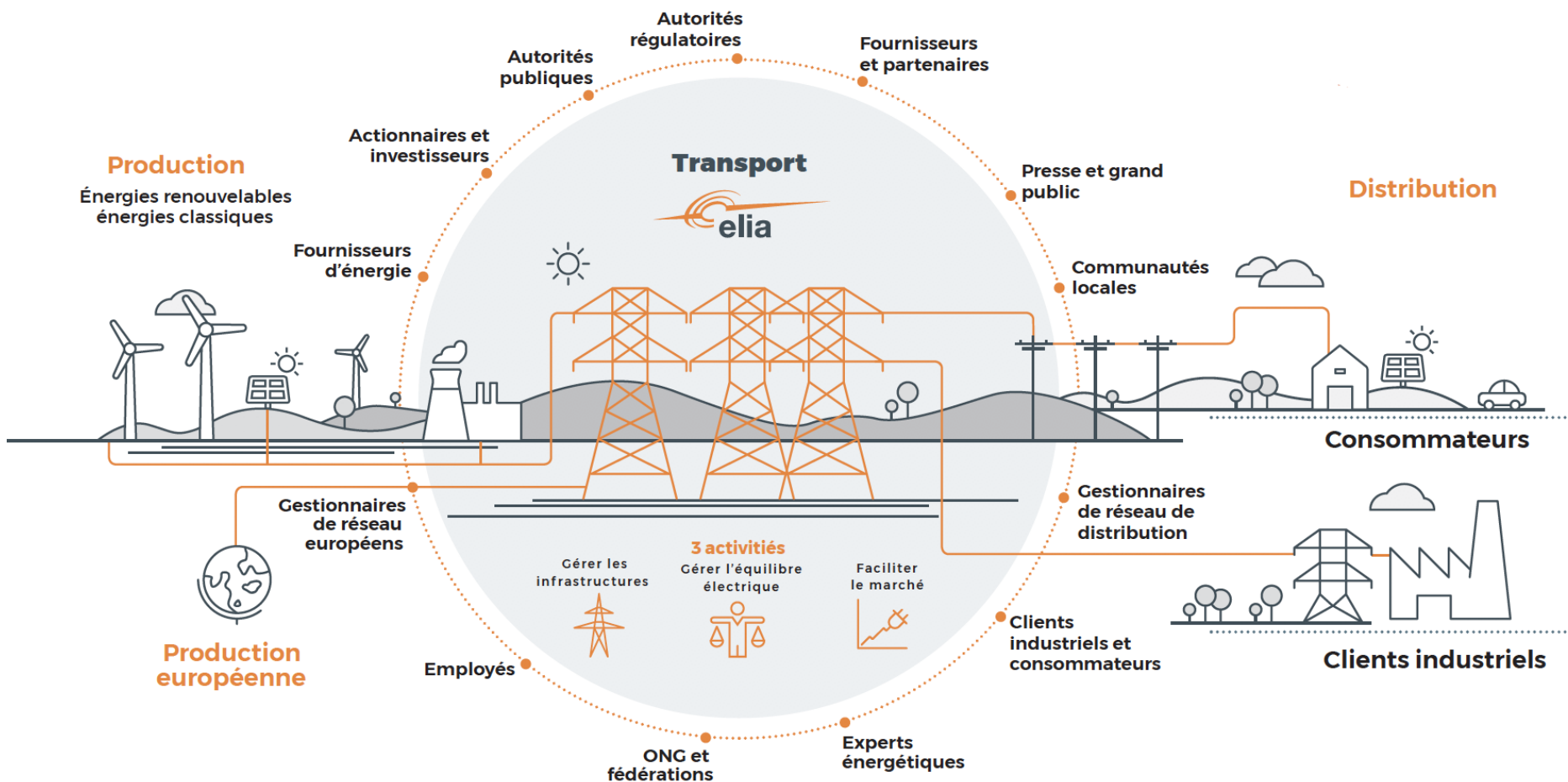
## Questions-réponses



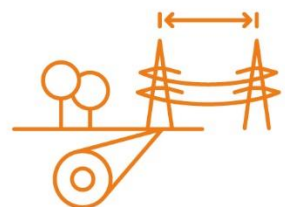
# Qui est Elia, le Gestionnaire du Réseau de Transport d'électricité ?



# Elia, Gestionnaire du Réseau de Transport d'électricité



# Elia, Gestionnaire du Réseau de Transport d'électricité



**8.918**

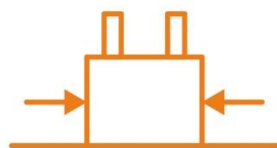
KM DE LIAISONS  
HAUTE TENSION



**30.000**  
À  
**400.000**  
VOLT



**807**  
POSTES  
HAUTE TENSION



**2**  
STATIONS DE  
CONVERSION  
HVDC



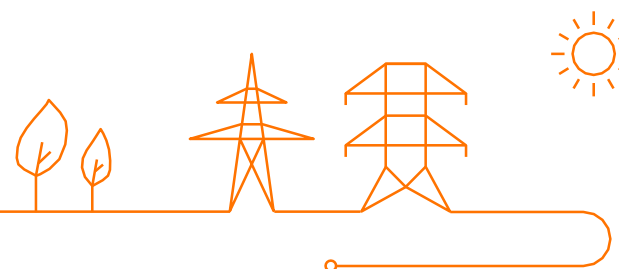
**11**  
MILLIONS DE  
CONSUMMATEURS



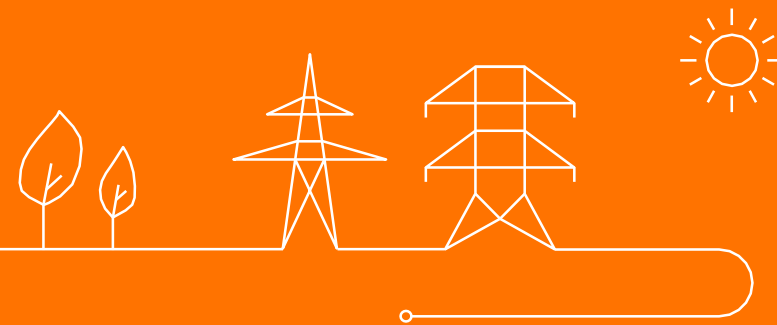
**732**  
HA DE  
CORRIDORS  
ÉCOLOGIQUES



**79,74**  
KM DE  
BALISAGES  
AVIFAUNES



# Le renforcement du poste de Tergnée





# Augmentation des besoins en électricité



## Constat :

**Augmentation des besoins en électricité dans la zone :** développement de nouvelles industries, électrification de l'industrie existante, renforcement du réseau de la distribution ( PME, résidentiel).

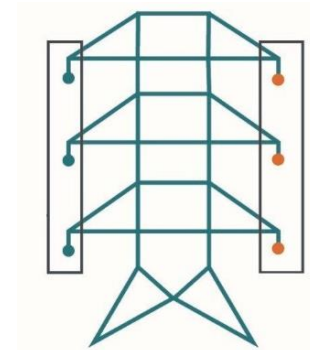
## Quelle réponse au besoin identifié ?

- **Nécessité de renforcer le réseau électrique** pour répondre à cette augmentation.
- **Acheminer une plus grande quantité d'énergie** jusqu'au poste situé à Tergnée.





# Comment renforcer le poste de Tergnée ?

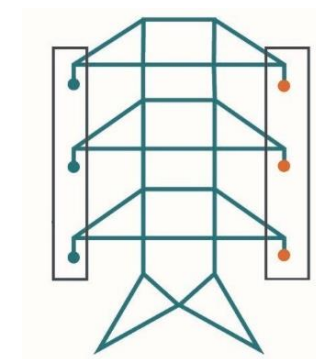


Principe de **réutilisation des infrastructures existantes**

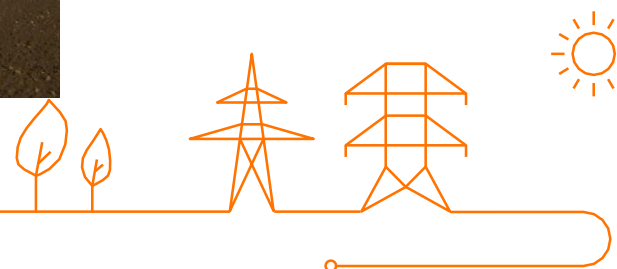
= soit de la liaison aérienne entre Saint-Amand et Tergnée

→ **Pose d'un 2e terne 380 kV**

# Qu'est-ce qu'un terre ?



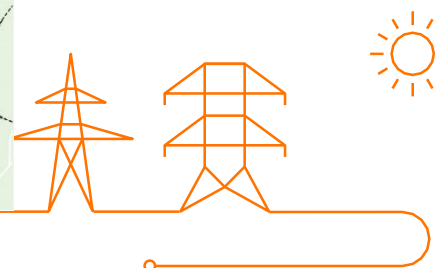
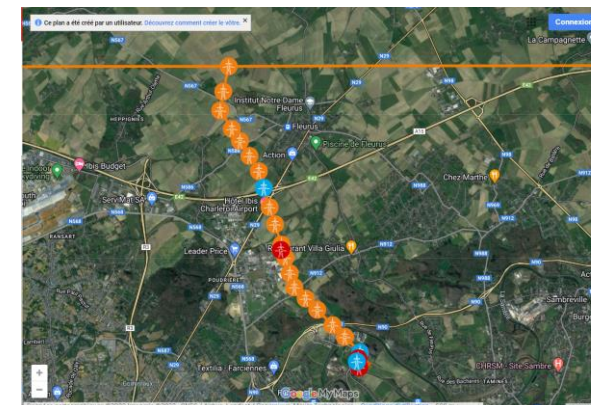
**Un terre = un circuit électrique  
3 faisceaux de conducteurs**



# Travaux préalables à la pose du 2<sup>e</sup> terne



- Démontage du terne 150 kV existant présent sur une partie de la liaison 380 kV ;
- Remplacement et/ou démontage de certains pylônes.





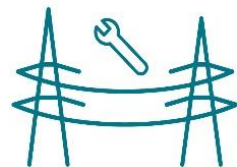
# Plusieurs étapes au chantier



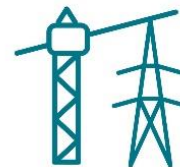
Préparation  
du chantier



Réalisation  
des accès



Démontage du  
terne 150 kV



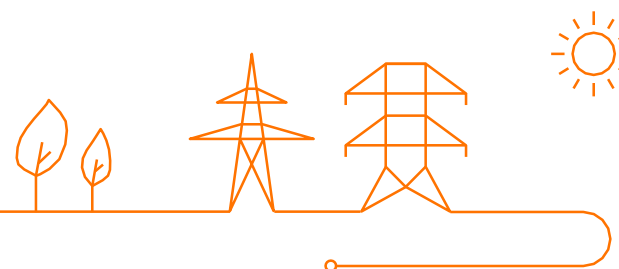
Adaptations de la liaison  
380 kV (dont les pylônes  
près du poste)



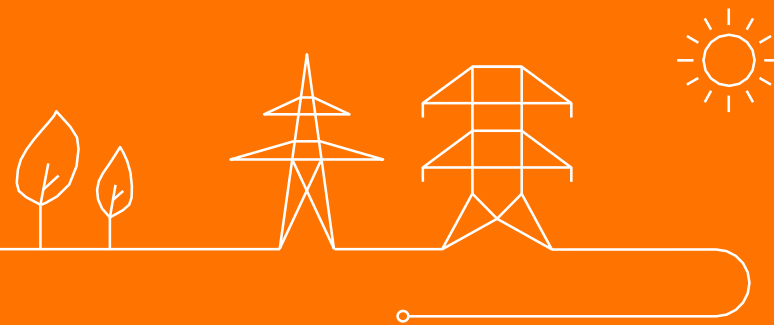
Pose du  
2<sup>ème</sup> terne 380 kV



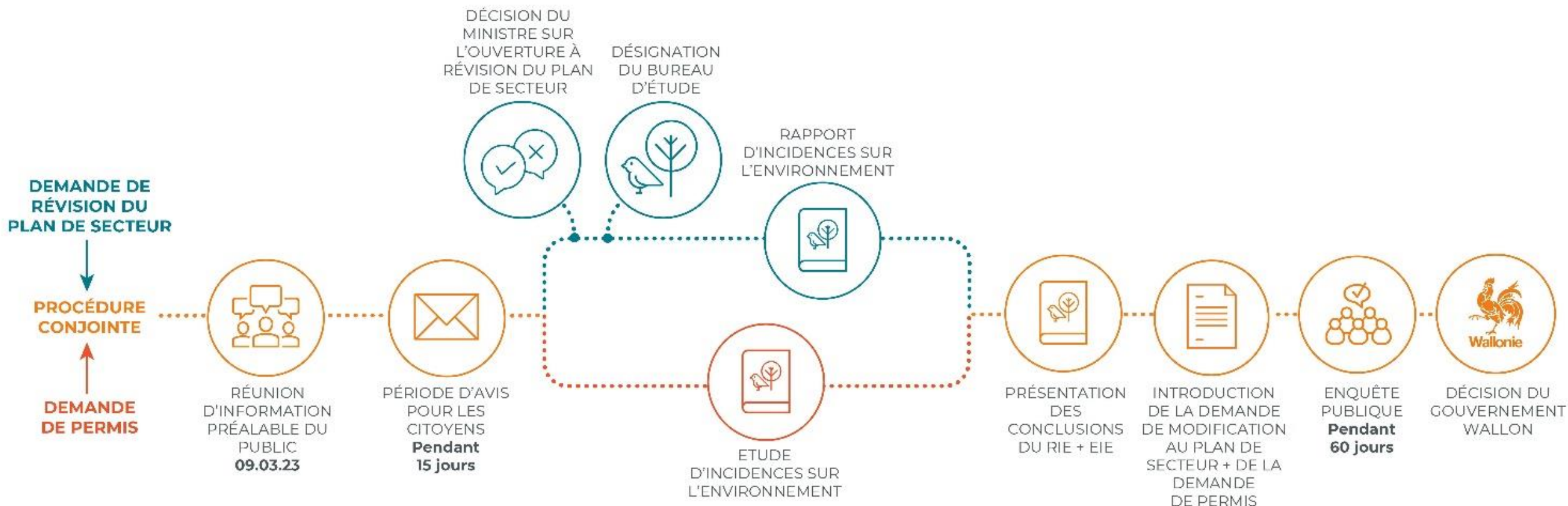
Remise en état



# Procédure



# Procédure conjointe plan-permis





# Réunion d'information préalable



Le demandeur présente son projet



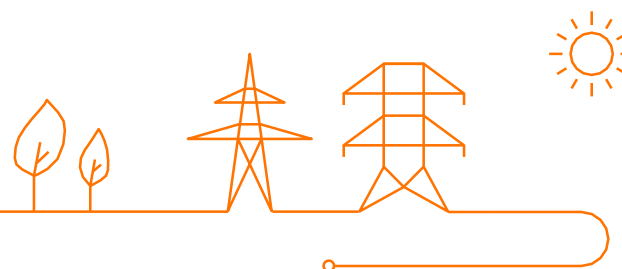
Le public peut mettre des points en évidence



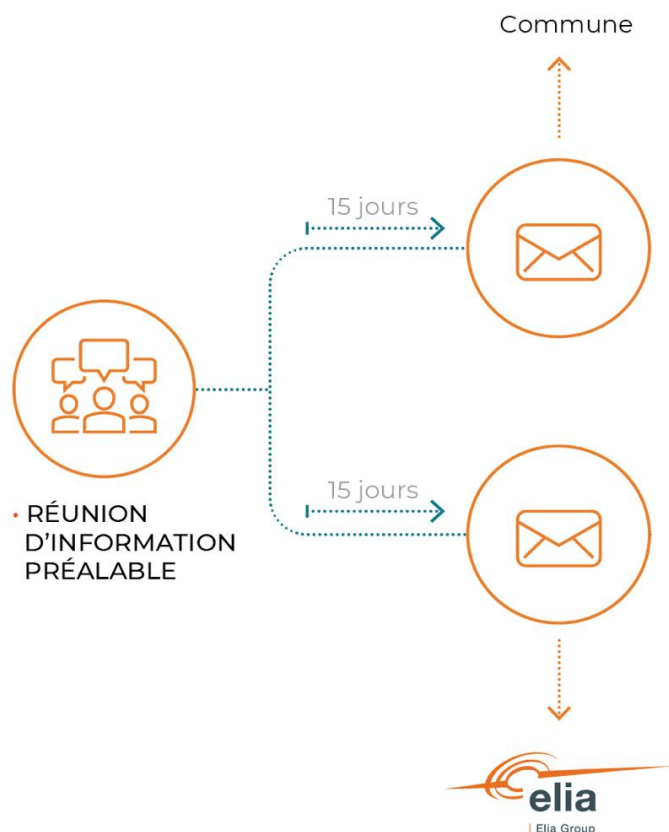
Le public peut émettre des remarques et/ou suggestions



Le public peut envisager des alternatives raisonnables



# Modalités de la période d'avis



## Quand ?

- ✓ 15 jours, soit jusqu'au 24 mars 2023 inclus ;

## Comment ?

- ✓ Par écrit ou courriel en mentionnant obligatoirement le nom et l'adresse de l'expéditeur ;

## A qui ?

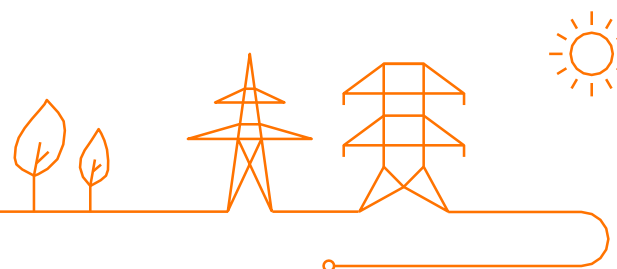
- ✓ Collège Communal de Fleurus, 61 chemin de Mons à 6220 Fleurus ;

Ou

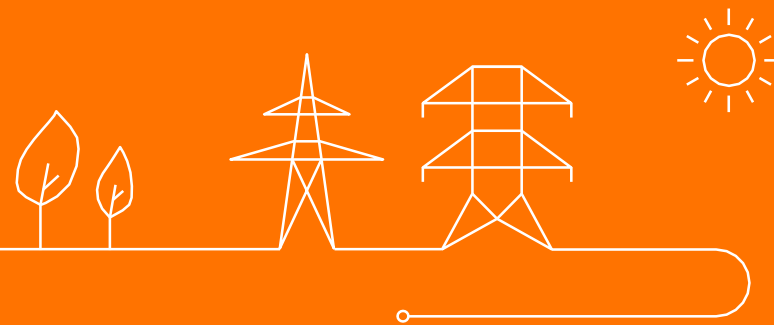
- ✓ Collège Communal de Farciennes, 40 rue de la Liberté à 6240 Farciennes ;

## Et

- ✓ Une copie au demandeur : Elia Asset S.A., Christian Kerremans, Boulevard de l'Empereur, 20 à 1000 Bruxelles.

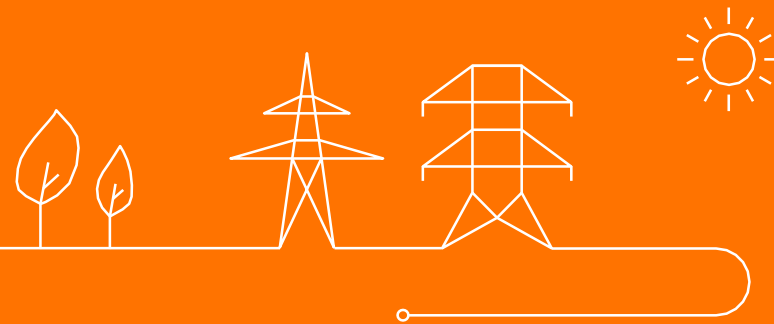


# Présentation du bureau d'études CSD Ingénieurs





# Communication et planning



# Une communication adaptée

Une fois le RIE et l’EIE réalisés : une permanence sera organisée pour présenter les conclusions

Outre cette Réunion d’Information Préalable :

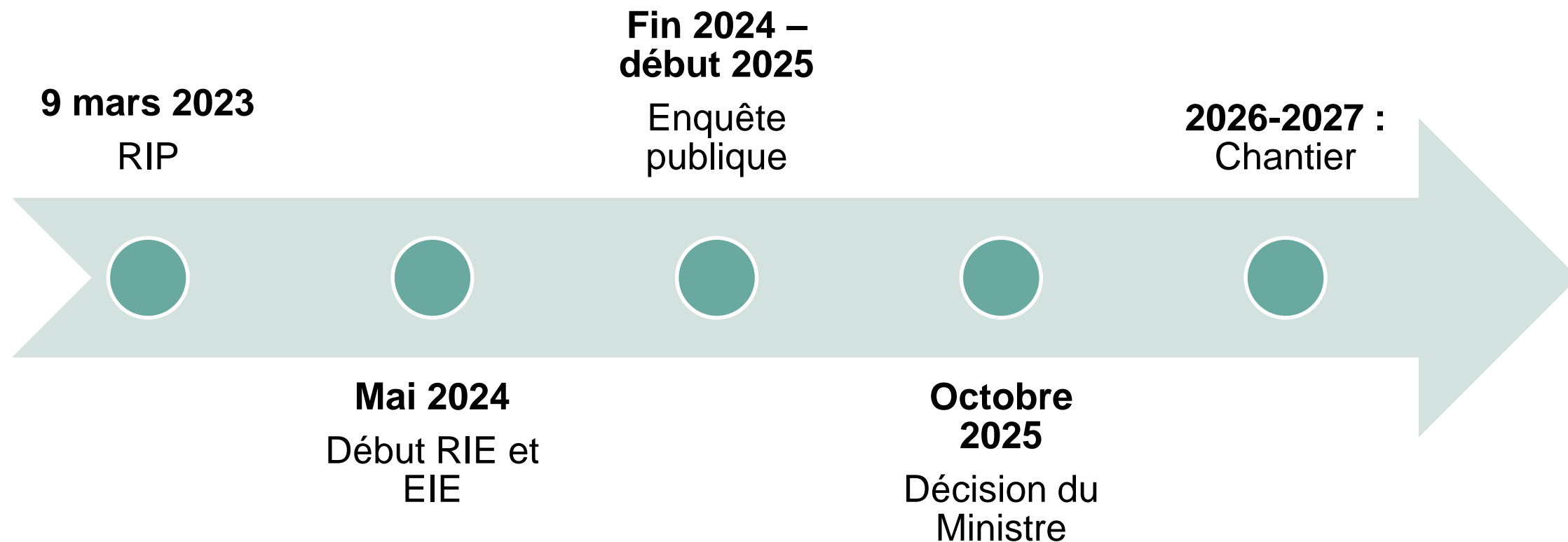
- Page projet sur le Site Elia ;
- Mail box et numéro vert accessibles à tous, tout au long du projet ;
- La possibilité de s’inscrire à la **newsletter** du projet ;
- **Carte interactive** :
- Communication spécifique lors de la **phase chantier**.



0800/18 002  
 riverains@elia.be  
 www.elia.be  
 Elia Projects

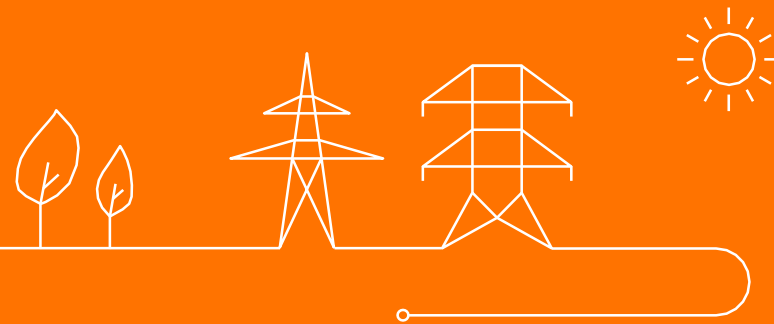


## Le planning prévisionnel





# Questions-Réponses



**Merci.**

