

WIE IS ELIA?

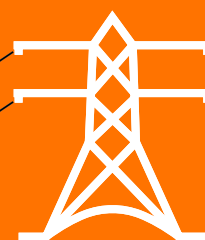
Elia is de beheerder van het Belgische hoogspanningsnet.

5.560 KM
BOVENGRONDSE
LIJNEN



22.000
MASTEN

OP EEN SPANNING
VAN **30.000**
TOT **380.000** VOLT



Onze Contact Centers

In Vlaanderen:

Vaartkaai 2
2170 Merksem
T. +32(0)3 640 08 08
F. +32(0)3 640 07 59
contactcenternoord@elia.be

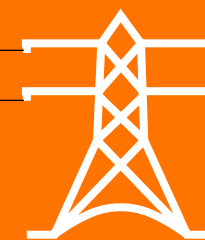
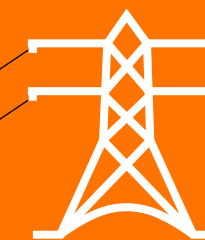
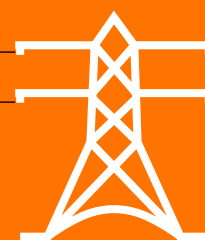
In Wallonië:

Rue Phocas Lejeune 23
5032 Les Isnes (Gembloux)
T. +32(0)81 23 77 00
F. +32(0)81 23 70 06
contactcentersud@elia.be

In Brussel:

Rue Phocas Lejeune 23
5032 Les Isnes (Gembloux)
T. +32(0)2 546 72 64
F. +32(0)2 546 74 90
contactcentersud@elia.be

Elia.be

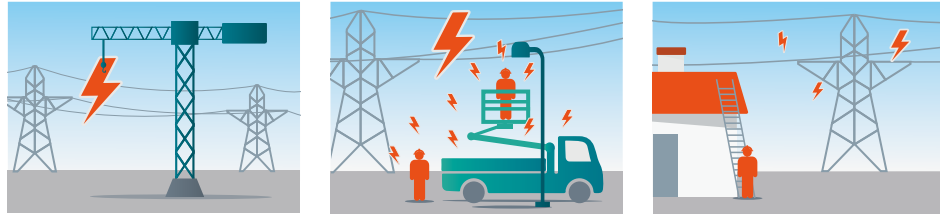


VEILIG WERKEN

in de buurt van
hoogspanningslijnen



Zelfs zonder direct contact IS ER GEVAAR



Elektrisering en elektrocutie (elektrisering met dodelijke afloop) zijn specifieke gevaren van elektriciteit. Het potentiële risico geldt uiteraard voor alle niet-geïsoleerde hoogspanningselementen zoals bovengrondse lijnen.

Respecteer altijd de veiligheidsperimeter rond hoogspanningslijnen: wie té dichtbij komt, loopt gevaar zelfs al is er geen direct contact!

Wanneer je té dicht bij een hoogspanningsinstallatie komt, slaat de elektriciteit over naar het voorwerp of de persoon en ontstaat een zogenaamde vlamboog.

Hoe hoger de spanning, hoe groter de eventuele schade en verwondingen. De gevolgen kunnen heel ernstig zijn: stroompannes op het elektriciteitsnet en zware verwondingen bij betrokken personen.



HOE HERKEN JE HET SPANNINGSNIVEAU VAN EEN LIJN?

De eerste cijfers op de plaat onderaan elke mast geven het spanningsniveau aan (30 kV, 70 kV, 150 kV, 220kV, 380 kV).

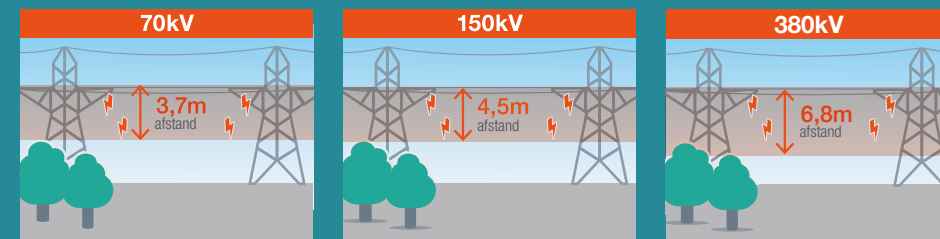


AFSTANDEN DIE JE MOET RESPECTEREN

Elia exploiteert in België hoogspanningslijnen van 30.000 tot 380.000 volt. Hoe hoger de spanning, hoe verder je uit de buurt van de hoogspanningsinstallatie moet blijven.

Elk voorwerp dat binnen de veiligheidsperimeter van een hoogspanningslijn komt, kan een dodelijke elektrische vlamboog veroorzaken.

TE RESPECTEREN PERIMETER BIJ DIVERSE TYPES HOOGSPANNINGSLIJNEN:



MATERIËLE GEVOLGEN NA EEN VLAMBOOG-INCIDENT:



SCHAT DE AFSTAND NOOIT ZELF. HET CONTACT CENTER VAN ELIA WEET WELKE VEILIGHEIDSAFSTAND JE MOET RESPECTEREN!

BLIJF OP AFSTAND

WERKEN

Elke activiteit in de nabijheid van hoogspanningslijnen vereist bijzondere oplettendheid. Onderschat de risico's niet.

Neem ALTIJD contact op met het Contact Center van Elia, in het bijzonder bij:

- werken met hijskranen, betonpompen, hoogtewerkers, ladders etc.
- dakwerken
- snoeien of aanplanten van bomen
- montagewerken (bijv. grote tenten)
- werken met landbouwmachines
- werken in de fruitteelt
- werfvoertuigen
- uitzonderlijk transport
- werken op waterwegen

Het Contact Center zal u de te respecteren veiligheidsafstanden medelen in functie van de betrokken hoogspanningslijn.

Algemene aanbevelingen

→ Omdat het niet altijd duidelijk is met welk spanningsniveau je te maken hebt, is het aanbevolen om **altijd een veiligheidsafstand van 10 meter** te respecteren.

→ Op een hoogspanningsmast klimmen is **levensgevaarlijk en ten strengste verboden**.

→ **Alleen personen die de uitdrukkelijke toelating van Elia hebben gekregen**, mogen hoogspanningsinstallaties naderen.

→ Als je een hoogspanningslijn op de grond aantreft, moet je altijd op minstens 10 m afstand blijven en **onmiddellijk bellen naar**

**het noodnummer
0800 95 062**