

QUI EST ELIA ?

Elia est le gestionnaire du réseau belge de transport d'électricité à haute tension.

5.560 KM
DE LIGNES
AÉRIENNES



22.000
PYLÔNES

DE 30.000
À 380.000
VOLT DE TENSION



Nos Contact Centers

En Flandre :

Vaartkaai 2
2170 Merksem
T. +32(0)3 640 08 08
F. +32(0)3 640 07 59
contactcenternoord@elia.be

En Wallonie :

Rue Phocas Lejeune 23
5032 Les Isnes (Gembloux)
T. +32(0)81 23 77 00
F. +32(0)81 23 70 06
contactcentersud@elia.be

À Bruxelles :

Rue Phocas Lejeune 23
5032 Les Isnes (Gembloux)
T. +32(0)2 546 72 64
F. +32(0)2 546 74 90
contactcentersud@elia.be

Elia.be



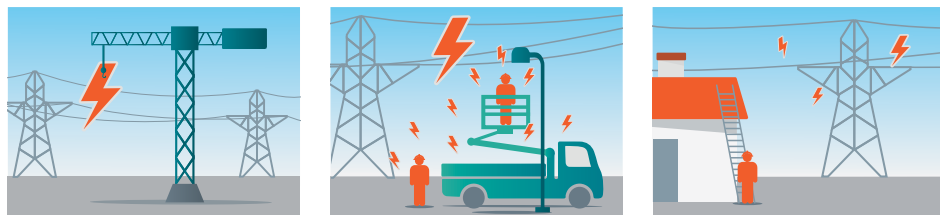
E.R. Frederic Dumon

TRAVAILLER EN TOUTE SÉCURITÉ

à proximité de lignes
à haute tension



Même sans contact direct, LE DANGER EST RÉEL



L'électrisation et l'électrocution (une électrisation à l'issue fatale) sont des dangers spécifiques à l'électricité. Ils s'appliquent évidemment aux éléments à haute tension non isolés, comme les lignes aériennes.

Respectez toujours les périmètres de sécurité autour des lignes à haute tension. Il ne doit pas forcément y avoir de contact, le danger existe déjà à distance.

Lorsqu'on s'approche trop près d'une installation à haute tension, l'électricité se propage vers l'objet ou la personne, provoquant un arc électrique.

Plus la tension est élevée, plus les dommages et lésions causés peuvent être graves.

Les conséquences sont généralement sérieuses : panne de courant sur le réseau électrique et des lésions graves pour les personnes impliquées.

COMMENT RECONNAÎTRE LE NIVEAU DE TENSION D'UNE LIGNE ?

Les premiers chiffres figurant sur la plaque au bas de chaque pylône indiquent la tension (30 kV, 70kV, 150kV, 220 kV, 380kV).

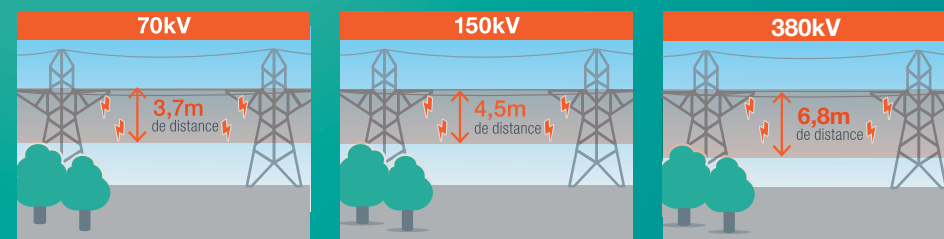


DISTANCES À RESPECTER

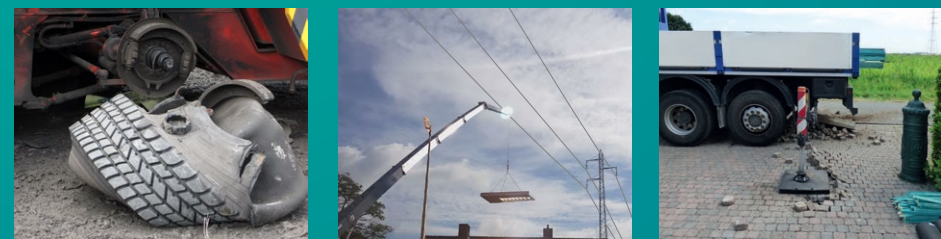
En Belgique, Elia exploite des lignes à haute tension, de 30.000 à 380.000 volts. Plus la tension est élevée, plus la distance de sécurité à respecter vis-à-vis d'une installation à haute tension doit l'être aussi.

Tout objet franchissant ces distances de sécurité par rapport à une ligne à haute tension peut provoquer un arc électrique mortel.

PÉRIMÈTRES À RESPECTER POUR DIFFÉRENTS TYPES DE LIGNES À HAUTE TENSION :



CONSÉQUENCES MATÉRIELLES SUITE À DES ARCS ÉLECTRIQUES :



NE MESUREZ JAMAIS LES DISTANCES VOUS-MÊMES. LE CONTACT CENTER D'ELIA CONNAIT LA DISTANCE DE SÉCURITÉ QUE VOUS DEVEZ RESPECTER !

GARDEZ VOS DISTANCES

TRAVAUX

Toute activité à proximité de lignes à haute tension requiert une attention particulière. Ne sous-estimez pas les risques.

Prenez TOUJOURS contact avec le Contact Center d'Elia, en particulier lors :

- de travaux impliquant des grues, des pompes à béton, des élévateurs, des échelles, etc.
- de travaux de toiture
- de travaux d'entretien ou de plantation d'arbres
- de travaux de montage (ex.: chapiteau)
- de travaux avec des machines agricoles ou des véhicules de chantier

Le Contact Center vous communiquera les distances de sécurité à respecter en fonction de la ligne concernée.

NE MESUREZ JAMAIS CETTE DISTANCE VOUS-MÊME.

PRINCIPALES CAUSES D'ACCIDENTS SUR NOS LIGNES

- 50% grue
- 18% transport
- 14% travaux de toiture
- 9% pompe à béton
- 9% autres

Recommandations générales

- Comme il n'est pas toujours évident de savoir à quel niveau de tension on est confronté, il est recommandé de conserver **à tout moment une distance de sécurité 10 mètres.**
- Grimper sur un pylône à haute tension est **mortellement dangereux et strictement interdit.**
- **Seules les personnes ayant reçu une autorisation expresse d'Elia** peuvent approcher les installations à haute tension.

- Si vous remarquez une ligne à haute tension sur le sol, restez toujours à minimum 10 mètres de distance et **appelez immédiatement le numéro d'urgence 0800 95 062**