

Gestionnaire du réseau de transport d'électricité en Belgique

Elia, le gestionnaire du réseau de transport d'électricité, assure la gestion du réseau à haute tension belge de 380.000 volts à 30.000 volts. Elia entretient et développe ce réseau, en organise l'accès et y règle les flux d'énergie. Elia organise l'accès à son réseau de manière objective et transparente. En tant que facilitateur de marché, Elia développe et gère des mécanismes qui favorisent le développement du marché libéralisé de l'électricité.

Le réseau à haute tension

Elia transporte à travers son réseau l'électricité des centres de production – belges et étrangers – vers les grands consommateurs industriels et les gestionnaires de réseau de distribution, qui l'acheminent à leur tour vers les PME et les clients résidentiels. Le réseau Elia compte plus de 8.300 km, dont quelque 5.650 km de lignes aériennes et 2.700 km de câbles souterrains, ainsi que près de 800 postes à haute tension.

L'infrastructure à haute tension

Lignes aériennes et pylônes

La distance par rapport à une ligne aérienne peut varier verticalement et horizontalement : les conducteurs peuvent se rapprocher du sol suite à un échauffement et osciller transversalement sous l'effet du vent. L'escalade d'un pylône à haute tension comporte un risque mortel et est donc formellement interdite !

Câbles souterrains

Les câbles à haute tension souterrains sont généralement enfouis dans le sous-sol de la voirie avec d'autres conduites d'utilité publique. Les trajets ne sont pas toujours rectilignes et peuvent également présenter des différences de profondeur.

Postes à haute tension

Un grand nombre d'éléments conducteurs nus (non isolés) sont présents dans les postes à haute tension. Il est tout à fait interdit, pour des raisons de sécurité, de pénétrer dans des postes sans être accompagné par une personne autorisée d'Elia.

La haute tension : risques très spécifiques

L'électrisation et l'électrocution (une électrisation aux conséquences mortelles) sont des risques spécifiques à l'électricité. Ils s'appliquent évidemment aux éléments à haute tension non isolés, à savoir les liaisons aériennes et nombre d'éléments présents dans les postes à haute tension.

Plus la tension est élevée, plus le champ électrique est important et plus les blessures et les dommages peuvent être graves. En haute tension, le contact n'est pas nécessaire : les risques électriques sont également présents à distance.

En s'approchant trop près d'une installation à haute tension, on provoque une ionisation de l'air, assortie d'un arc électrique.

Les conséquences sont généralement mortelles. Plus la tension est élevée, plus la distance de sécurité à respecter par rapport à l'installation est importante. Etant donné qu'il n'est pas toujours évident de savoir à quel niveau de tension on est confronté, il est recommandé de conserver à tout moment une distance d'au moins 10 mètres également avec tout objet.



Travaux de construction et d'entreprise

Permis d'urbanisme : consultez Elia

Lors de l'octroi d'un permis d'urbanisme, il est important de vérifier au préalable si aucune installation à haute tension ne se trouve à proximité (100 m).

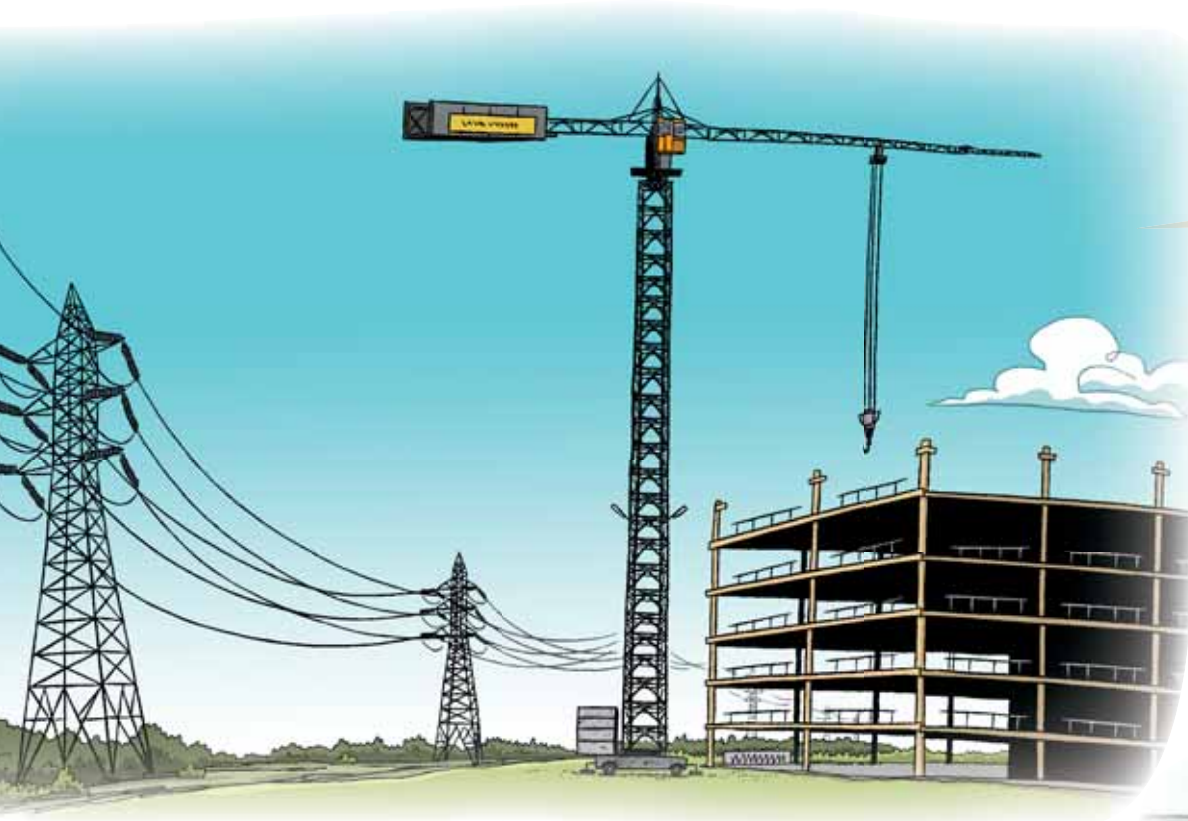
Si c'est le cas, des distances de sécurité, définies par la loi, sont d'application. Il est important de tenir compte du fait que les distances à respecter pour la réalisation d'une construction sont différentes de celles à respecter lors de l'exécution de travaux d'entreprise. Celles-ci sont souvent plus strictes. Pour éviter tout problème d'exécution des travaux, il convient d'en tenir compte.

La limitation de hauteur à proximité d'une ligne aérienne dépend de différents facteurs et est, entre autres, déterminée par le type et la méthode de fixation des câbles, les facteurs environnants (vent, température extérieure) ainsi que la distance entre les deux pylônes.



Consultez le secrétariat technique (Services Assets) d'Elia : en cas de besoin ou de doute, des collaborateurs d'Elia se rendent sur place pour effectuer des mesures.

Sur la base de ces mesures, vous recevrez gratuitement une recommandation écrite. Les fonctionnaires communaux, les bureaux d'études, les architectes et les coordinateurs de sécurité peuvent également faire appel à l'expertise d'Elia et ce, de préférence dans la phase initiale des projets.



Travaux de terrassement et de forage

Pour tous les travaux de terrassement et de forage, de même que les travaux routiers, il convient de vérifier au préalable si aucune conduite souterraine d'utilité publique ne se trouve à proximité. Les câbles souterrains sont isolés, mais l'isolant peut être endommagé par des excavatrices, des foreuses ou des engins similaires. Le secrétariat technique d'Elia ou le site internet du CICC (www.klim-cicc.be) peuvent vous

informer sur la proximité éventuelle de câbles à haute tension souterrains. Vous pouvez également recevoir les plans relatifs à leur emplacement. Des travaux à proximité du pied d'un pylône doivent être signalés afin de ne pas compromettre la stabilité. Le drainage des eaux souterraines et le remblayage de terres à proximité de pieds de pylône peuvent également avoir une influence considérable sur leur stabilité et doivent donc également être signalés.



Travaux en hauteur

La plus grande prudence est recommandée à proximité de lignes et pylônes à haute tension lors de l'utilisation d'élevateurs, de grues, d'échelles, de camions équipés de nacelles basculantes, etc., en résumé, tous les appareils et matériels de travaux qui peuvent faire des mouvements horizontaux et/ou verticaux. Signalez toujours au secrétariat

technique concerné (services Assets) d'Elia tous les travaux se déroulant à l'intérieur d'une zone de 100 mètres de part et d'autre d'une ligne à haute tension et à une hauteur supérieure à la hauteur d'homme. Ce service vous communiquera les distances de sécurité à respecter en fonction de la ligne concernée. Ne mesurez jamais cette distance vous-même !



Pompiers et autres services de secours

La lutte contre l'incendie à proximité d'installations à haute tension aériennes nécessite le respect de mesures de sécurité particulières par les pompiers.

Il est extrêmement important d'avertir immédiatement les services d'Elia afin que les installations soient sécurisées. Toute intervention de lutte contre l'incendie ou autre ne peut débuter qu'après la confirmation d'Elia que l'installation est bel et bien hors tension et mise à la terre. Elia est à votre écoute 24 heures sur 24 au numéro d'appel d'urgence **0800 99044**. Ce numéro est strictement réservé aux appels d'urgence.

Elia communiquera également toutes les informations nécessaires sur les installations présentes et les éventuelles

substances dangereuses dans les postes à haute tension. L'utilisation des produits extincteurs adéquats est d'une importance vitale.

Des nuages de fumée et de vapeur se formant à proximité d'une ligne à haute tension peuvent provoquer un arc électrique. Il est donc extrêmement important de maintenir ses distances, le cas échéant.

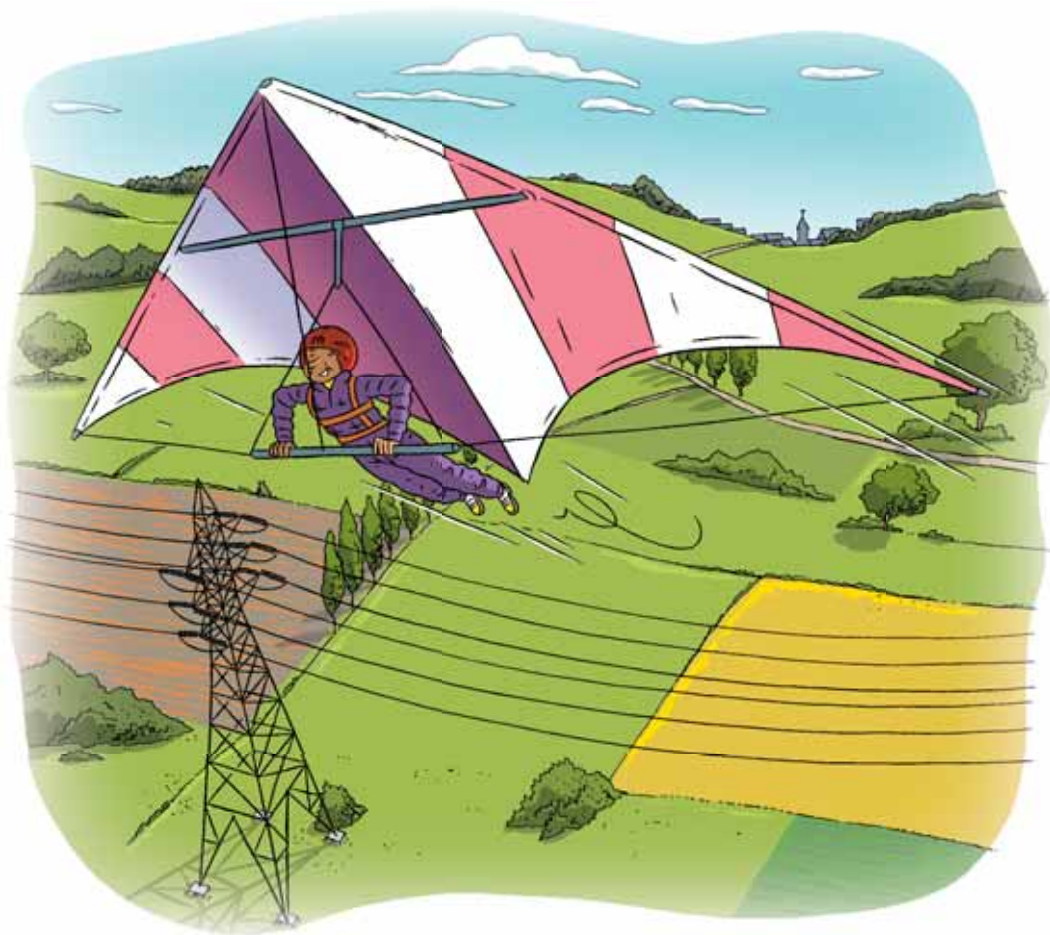
Une ligne aérienne gisant sur le sol suite à un accident ou à des dommages peut également se trouver sous tension. Tenez-vous à bonne distance et avertissez immédiatement les services d'Elia. Considérez par précaution que le conducteur peut être sous tension aussi longtemps qu'Elia n'a pas confirmé qu'il a été sectionné et mis à la terre!

Agriculture et horticulture

L'utilisation, à proximité de lignes à haute tension, de machines agricoles telles que des moissonneuses-batteuses ou des tracteurs dépassant la hauteur d'homme, requiert la plus grande prudence.

L'utilisation d'installations d'arrosage nécessite également le respect des distances de sécurité par rapport aux lignes à haute tension. En effet, de petites particules d'eau vaporisées constituent un excellent conducteur!





Sports aériens

Les pratiquants de sports aériens tels que le saut en parachute, le vol aérostatique, l'ULM, le parapente, etc. doivent absolument éviter d'approcher les lignes à haute tension aériennes. Le brouillard ou la pluie peuvent limiter fortement la visibilité d'une ligne aérienne, même si celle-ci est équipée de sphères de balisage. Soyez sur vos gardes et ne vous laissez pas surprendre !

Pêche à la ligne, cerfs-volants, avions télécommandés...

Des activités telles que la pêche à la ligne, le cerf-volant ou le pilotage d'avions télécommandés doivent également être pratiquées le plus loin possible des lignes et postes à haute tension. Le risque d'arc électrique est également réel.



Votre interlocuteur régional

Les services d'Elia assurent pour chaque région les contacts avec les tiers en ce qui concerne les demandes de plan, les travaux et constructions à proximité de nos installations, les distances de sécurité à respecter, les activités d'élagage et d'abattage, les informations relatives à la propriété des terrains, etc.

Assets Wallonie

Rue Phocas Lejeune 23
5032 Gembloux
tél.: +32(0)81 23 77 00
fax: +32(0)81 23 70 06
contactcentersud@elia.be

Assets Flandre

Vaartkaai 2
2170 Merksem
tél.: +32(0)3 640 08 08
fax: +32(0)3 640 07 59
contactcenternoord@elia.be

Signalez vos travaux sur le site internet du CICC

Le site du CICC, le point de Contact fédéral Informations Câbles et Conduites, vous permet de signaler vos travaux aux gestionnaires concernés : Elia, Fluxys et les entreprises Fetrapl qui transportent des produits dangereux par pipeline.

Vous remplissez ainsi vos obligations légales de notification et recevrez de l'opérateur concerné les informations utiles si vos travaux se trouvent effectivement à proximité d'une conduite (pour Elia, tant aérienne que souterraine).

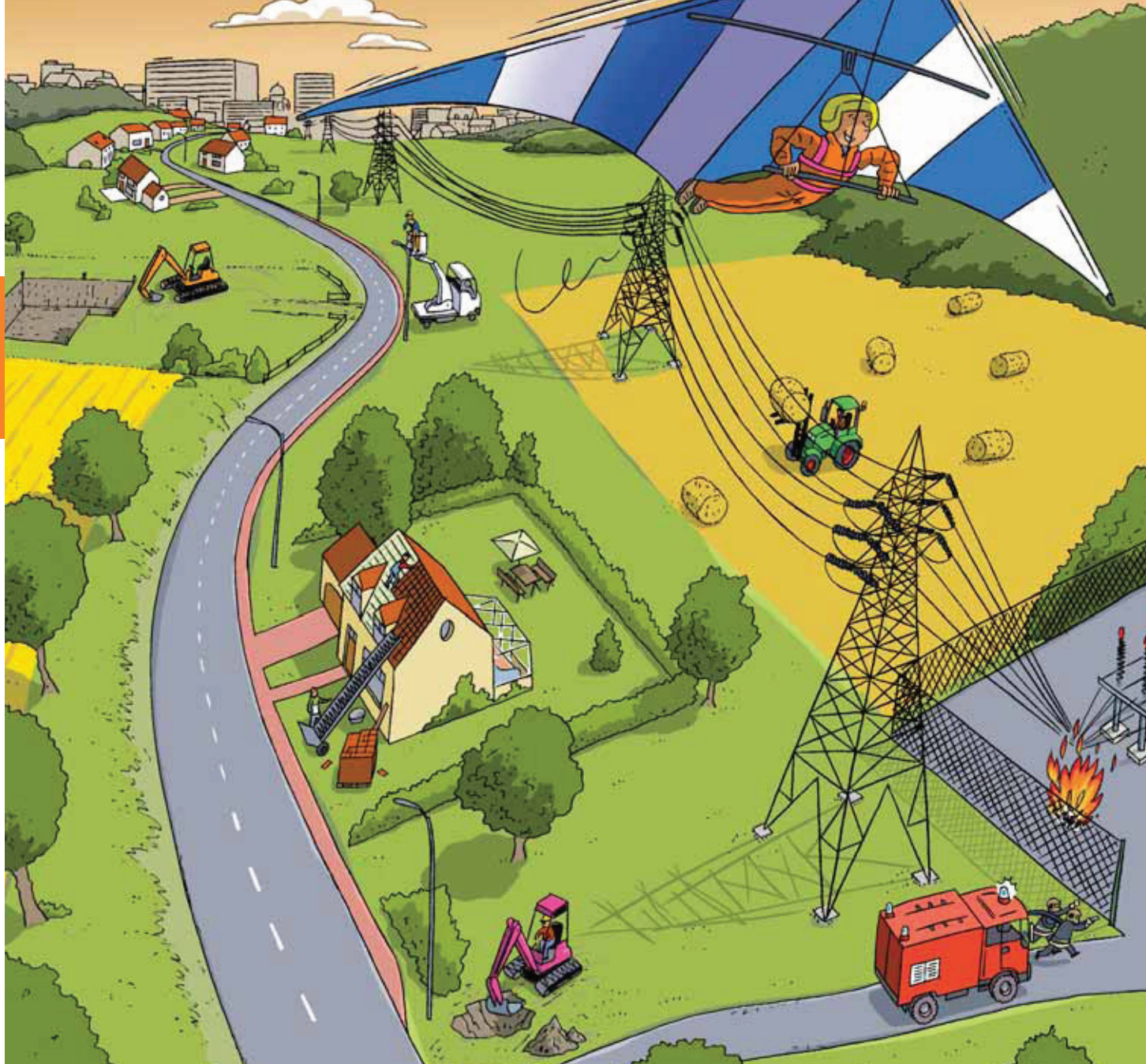
www.klim-cicc.be

**Vous constatez un incendie à proximité
d'installations à haute tension?**

**Ou d'autres situations dangereuses liées
à des pylônes ou des conducteurs d'une ligne
à haute tension?**

Prévenez Elia immédiatement: 0800 99044

**Ce numéro est strictement réservé
aux appels d'urgence.**



www.elia.be

Sécurité à proximité
des installations à haute tension

 elia