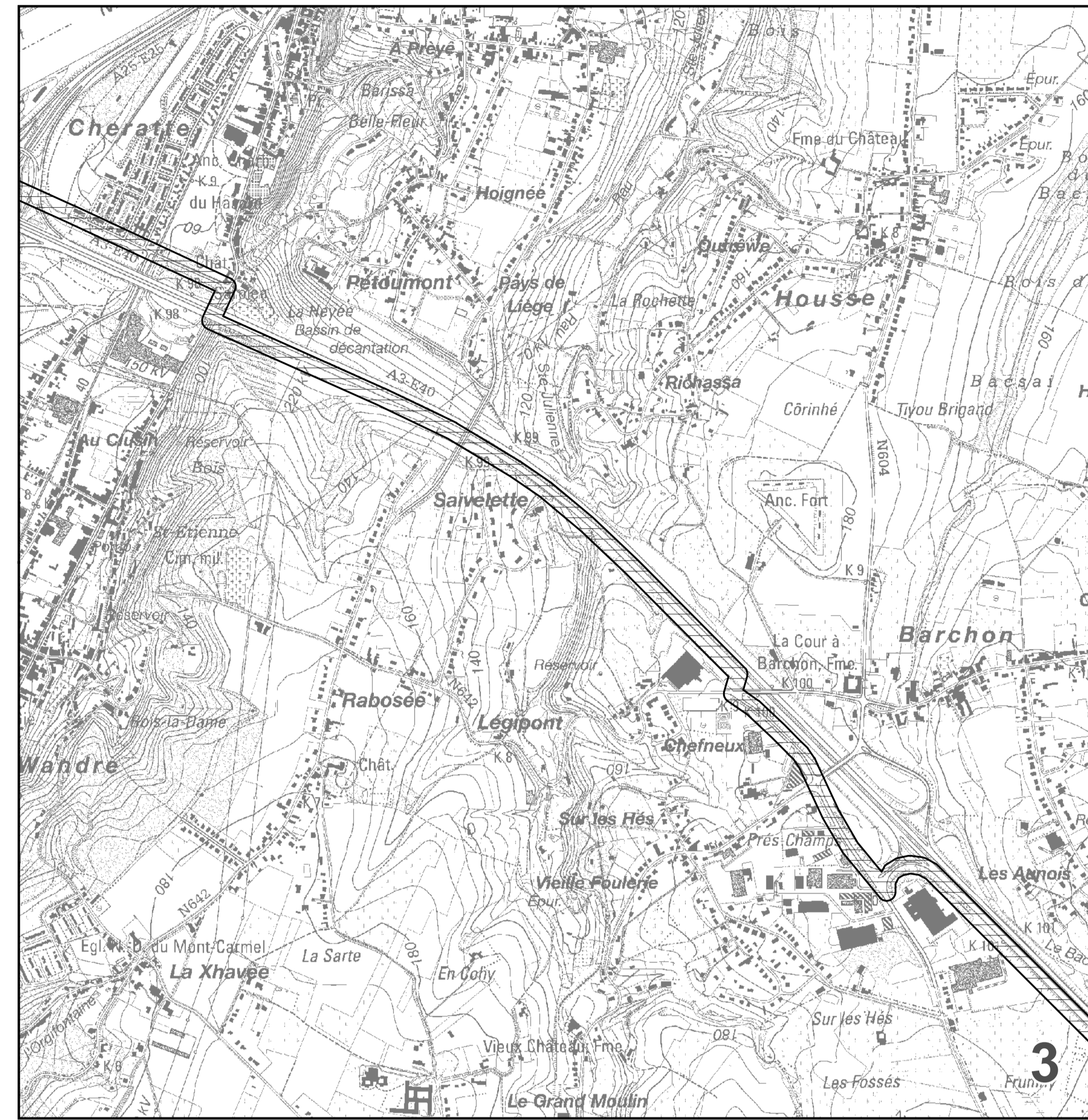
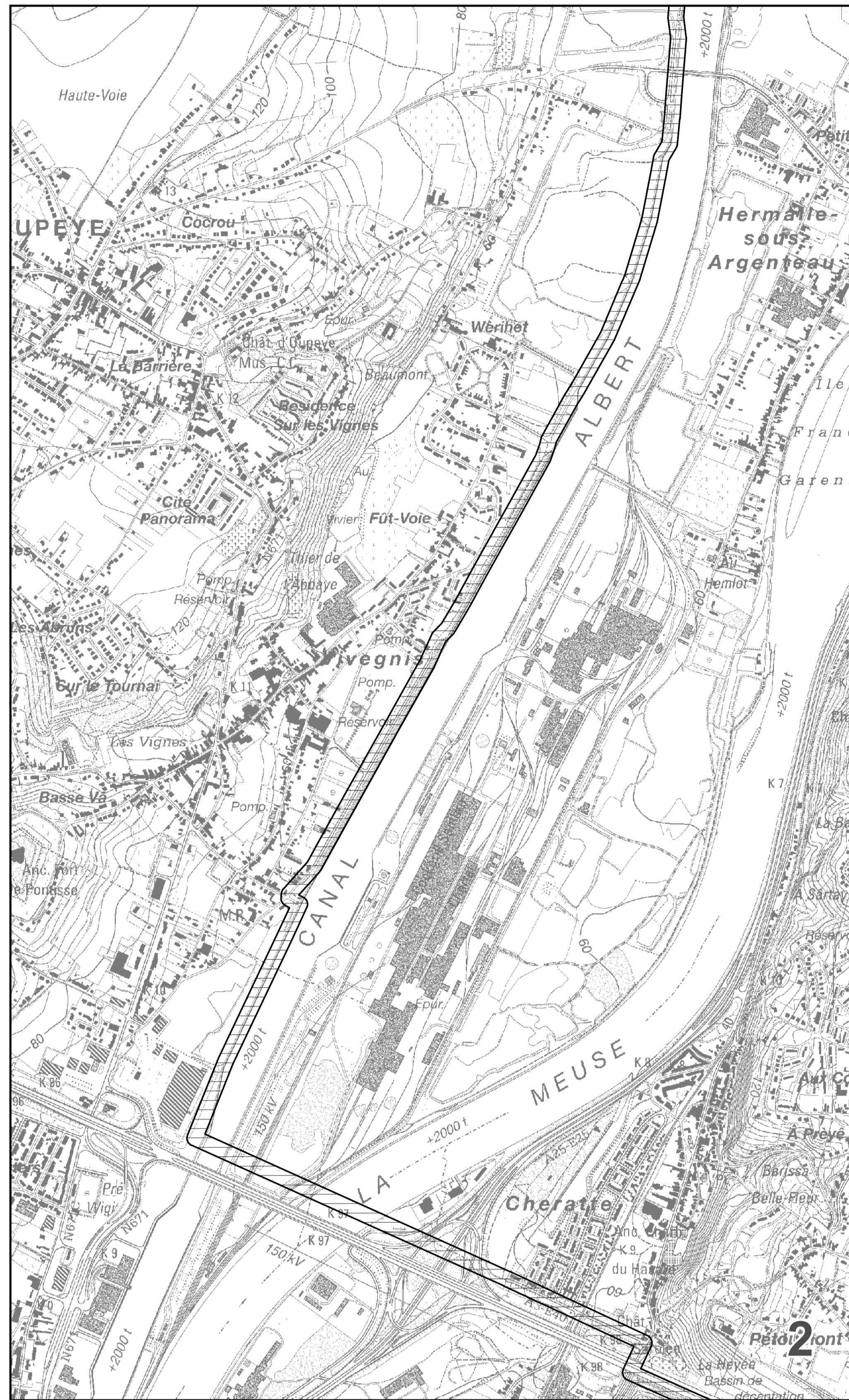
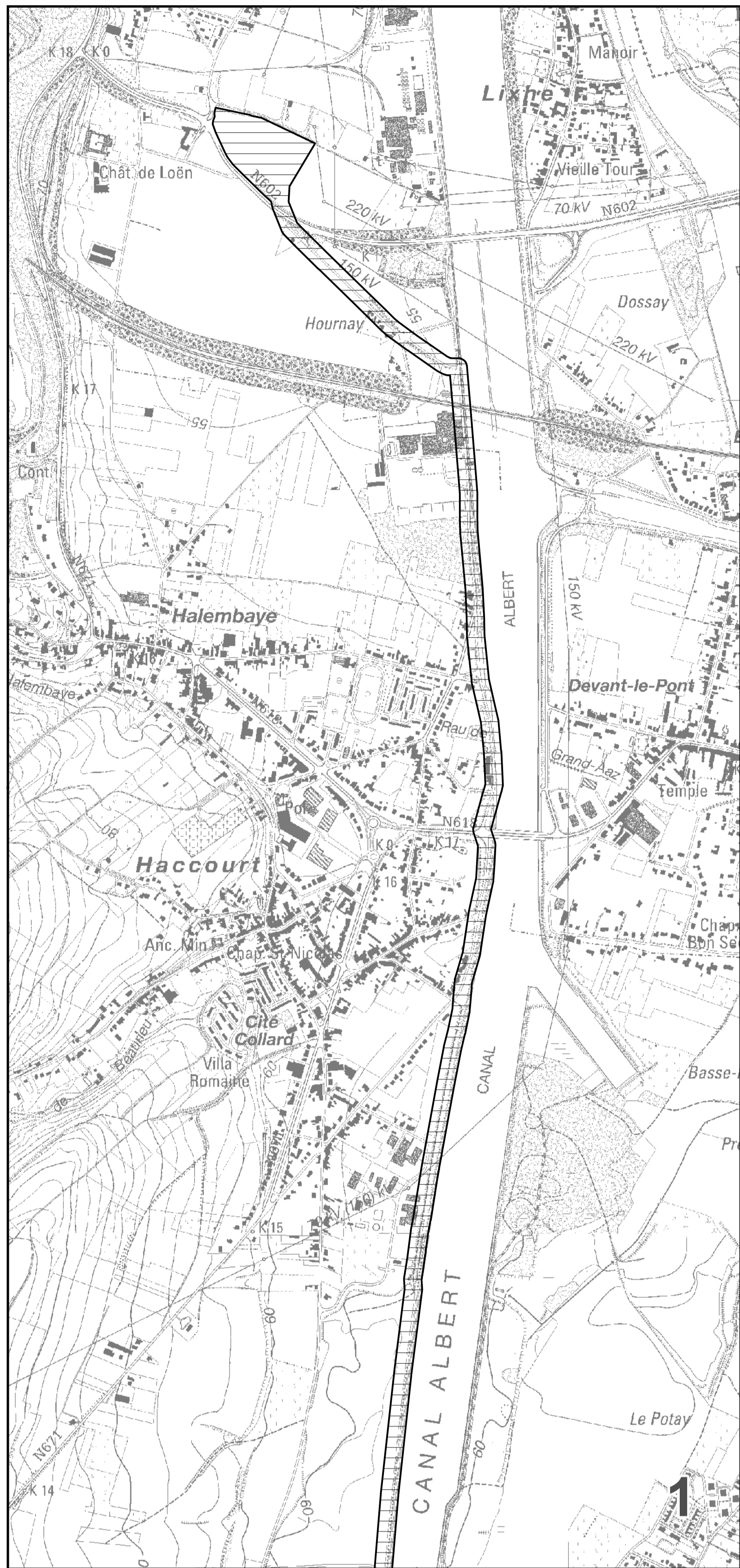
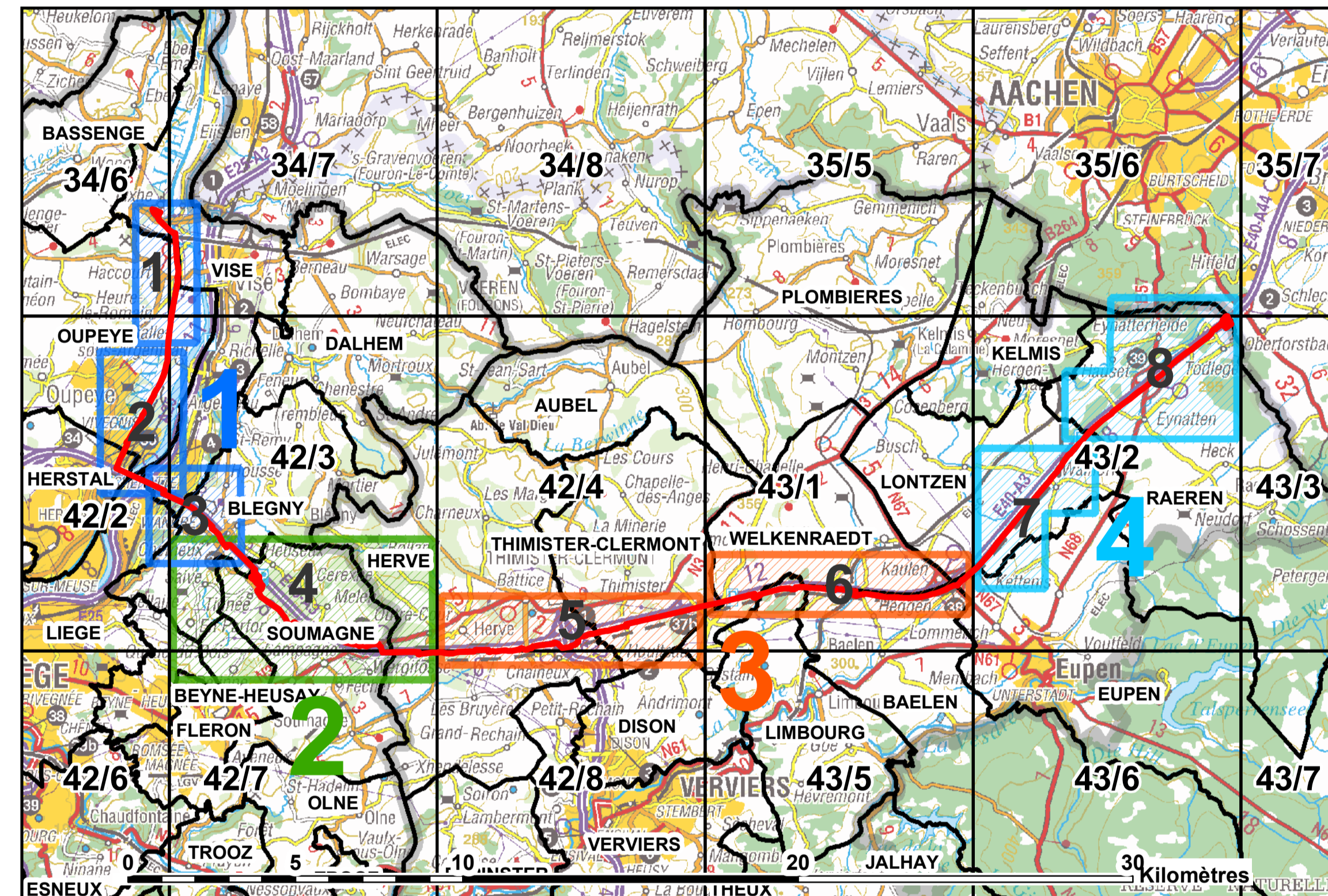


**AVANT-PROJET DE REVISION DES PLANS DE SECTEUR DE LIEGE ET DE Verviers-EUPEN**

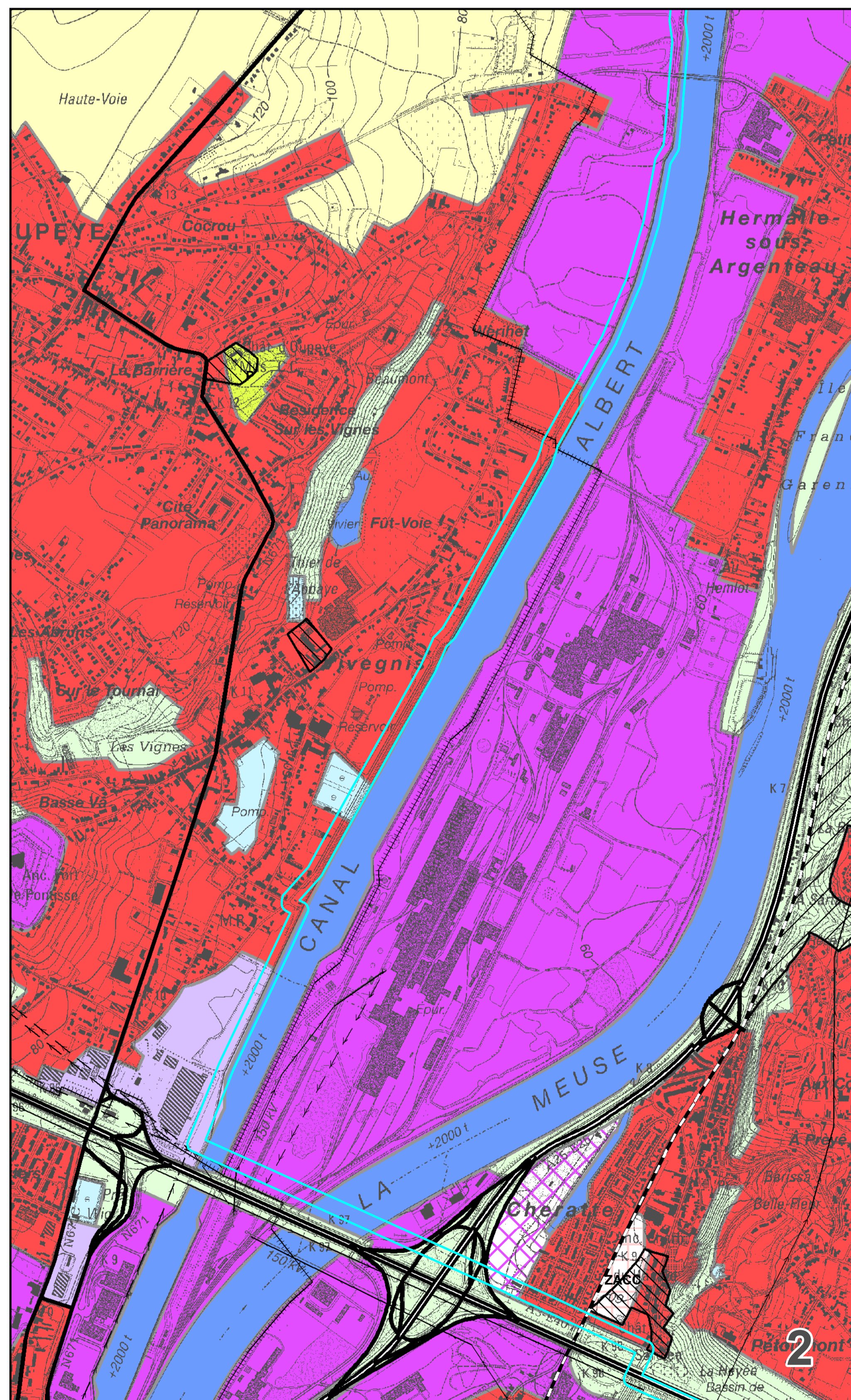
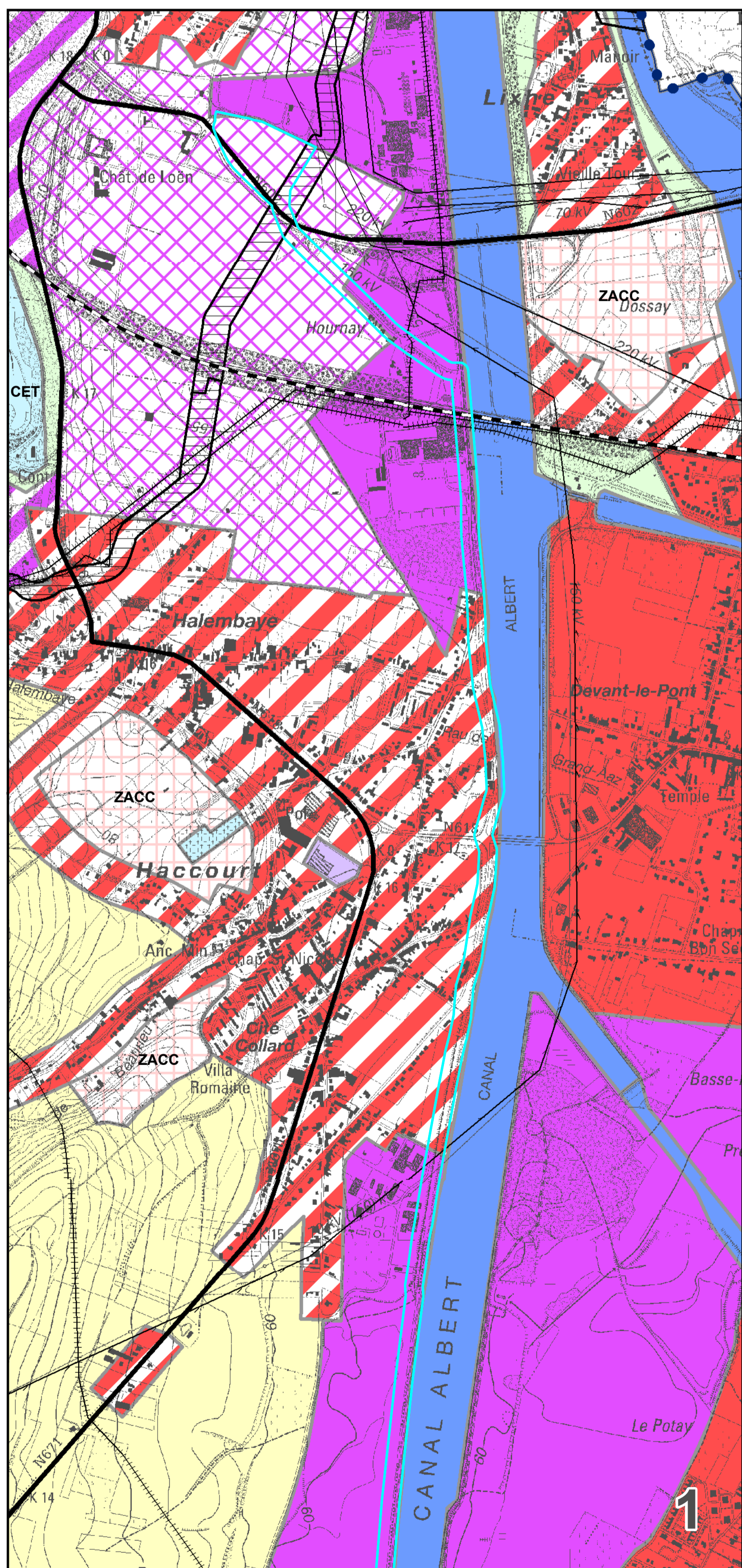
**VORENTWURF ZUR REVISION DER SEKTORENPLÄNE VON LÜTTICH UND Verviers-EUPEN**



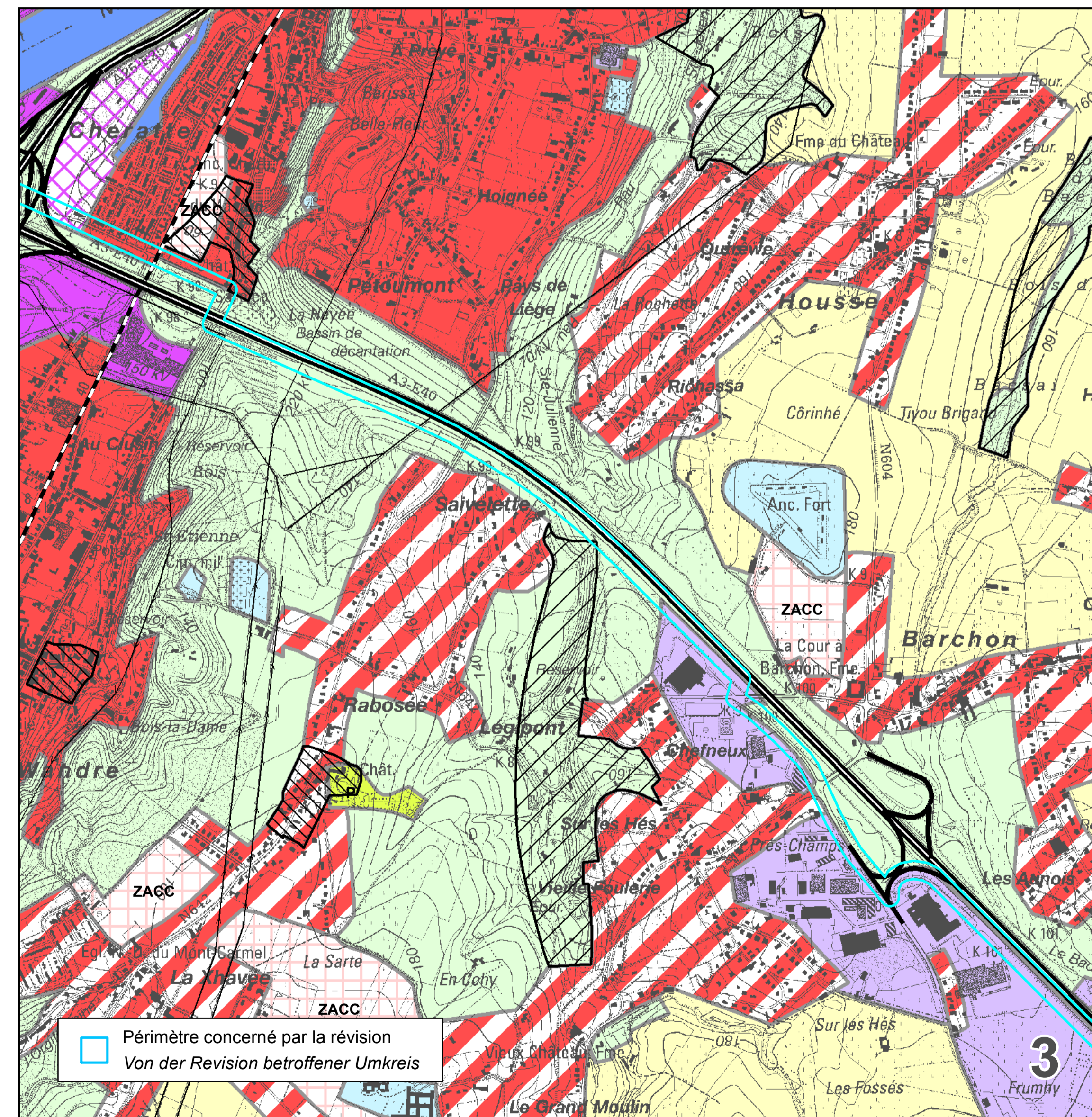
**PERIMETRE, ASSEMBLAGE DES 4 CARTES ET DES 8 ELEMENTS, PLANCHES I.G.N., LIMITES DES SECTEURS ET DES COMMUNES**  
**Umkreis, Zusammenstellung von den 4 Karten und 8 Elemente, IGN Karten, Grenzen des Sektoren und Städten**



**PLANS DE SECTEUR DE LIEGE ET DE Verviers-EUPEN**  
 adapté sur base des modifications du CWATUPE : ce plan n'a pas de valeur réglementaire et est présenté pour information.



**SEKTORENPLÄNE VON LÜTTICH UND Verviers-EUPEN**  
 auf der Grundlage von Änderungen CWATUPE angepasst. Dieser Plan hat keine rechtlichen Wert und wird zur Kenntnisnahme vorgelegt.



Pour consulter les plans de secteur originaux (officiels), les révisions partielles (officielles), la légende, et la cartographie actualisée intégrant les révisions et les modifications de la légende (version officielle dite coordonnée), visitez notre site internet : <http://developpement-territorial.wallonie.be/plandesecteur>

Um die originale Sektorenpläne (offiziell), die Teilrevisionen (offiziell), die Legende, und die aktualisierte Kartographie nachzusehen mit den Revisionen und Änderungen der Legende (offizielle Version namens koordiniert), besuchen Sie unsere Website : <http://developpement-territorial.wallonie.be/plandesecteur>

La carte originale est établie au 1/10.000  
 Die Originalfassung der Karte wurde im Maßstab 1:10.000 aufgestellt

Carte réalisée pour le compte de la Cellule du Développement Territorial : J.C.J. par SPW / DGO4 - DGATLPE / DATU / DAR / PB, 28.11.2013  
 Karte im Namen der Räumliche Entwicklungs Zelle gemacht: J.C.J. von SPW / DGO4 - DGATLPE / DATU / DAR / PB, 2013.11.28  
 D 6000/42 S/REV 20 (numéro principal - Hauptnummer) et - und (D 6000/41 S/REV 42)

