

BROCHURE D'INFORMATION AUX RIVERAINS • OCTOBRE 2023

Liaison RUIEN-CHIÈVRES

Démarrage du chantier



Valérie Jadot

Community Relations Officer

Chère riveraine,
Cher riverain,

En tant que Gestionnaire du Réseau de Transport d'électricité haute tension en Belgique, Elia veille à disposer d'un réseau électrique fiable afin d'acheminer l'électricité des points de production vers les points de consommation et de contribuer à la sécurité d'approvisionnement en électricité du pays.

La liaison aérienne 150 kV entre les postes haute tension de Ruien et de Chièvres arrive en fin de vie. Afin de garantir la sécurité d'approvisionnement dans votre région, l'actuelle liaison sera remplacée par une souterraine avec un niveau de tension identique, soit 150 kV.

Suite à notre demande de permis introduite en juillet 2022, les instances régionales wallonnes nous ont octroyé les autorisations nécessaires à la réalisation de ce projet. Les travaux pour poser la nouvelle liaison souterraine avant de démonter la liaison aérienne actuelle vont dès lors pouvoir débuter.

Dans l'ensemble de ses projets, Elia met en place une communication transparente et coordonnée avec les autorités communales. L'objectif de cette brochure est de vous informer sur le chantier et son déroulement. Nous sommes conscients des questions que peuvent soulever ce type de chantiers. Notre équipe se tient donc à votre disposition pour toute question au **0800/18 002**, ou via l'adresse mail **riverains@elia.be**.

Retrouvez également l'actualité du projet sur notre site internet elia.be ou sur notre page Facebook [@Elia projects](https://www.facebook.com/Elia.projects).

Cordialement,



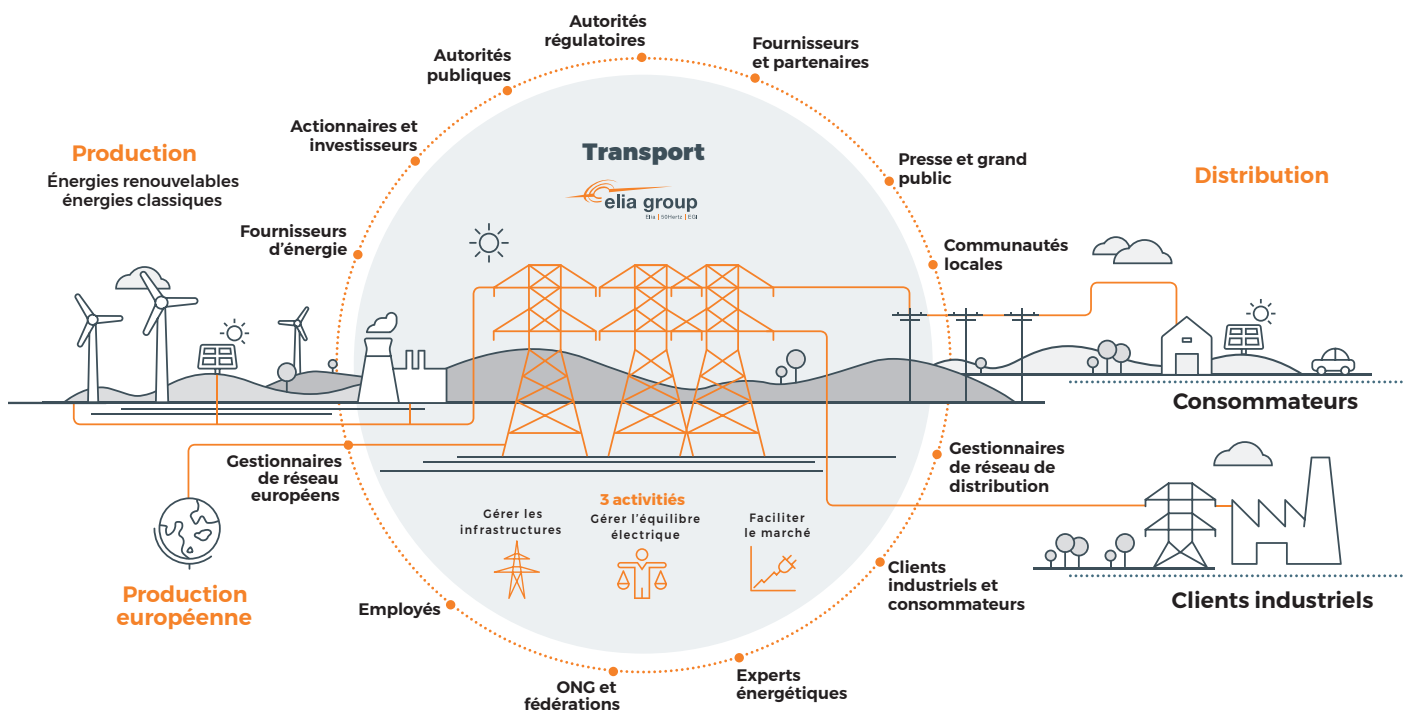
Elia, un acteur clé de la transition énergétique

En tant que Gestionnaire de Réseau de Transport d'électricité haute tension belge, notre mission est d'utilité publique car l'accès constant à l'électricité contribue au confort des ménages et à la compétitivité des entreprises.

Avec un taux de fiabilité de 99,999%, notre réseau est l'un des plus fiables d'Europe et permet de transporter l'électricité nécessaire qui est produite vers les gestionnaires de réseau de distribution et vers les grands consommateurs industriels. Intégré au réseau maillé européen, notre réseau permet également l'importation et l'exportation d'électricité depuis et vers les pays voisins. En tant qu'acteur central dans le système énergétique, nous agissons dans l'intérêt de la société en adaptant continuellement notre réseau de transport aux moyens de production en constante

évolution, notamment par une intégration majeure d'énergies renouvelables afin de réussir une transition énergétique pour un monde durable. Nous mettons également notre expertise à disposition du secteur et des autorités compétentes pour aider à construire le système énergétique de demain. Dans ce cadre, nous optons pour une gestion proactive des parties prenantes lors de la réalisation de ses projets, notamment par le biais d'une communication transparente avec l'ensemble des parties prenantes concernées et ce, dès l'entame du processus.

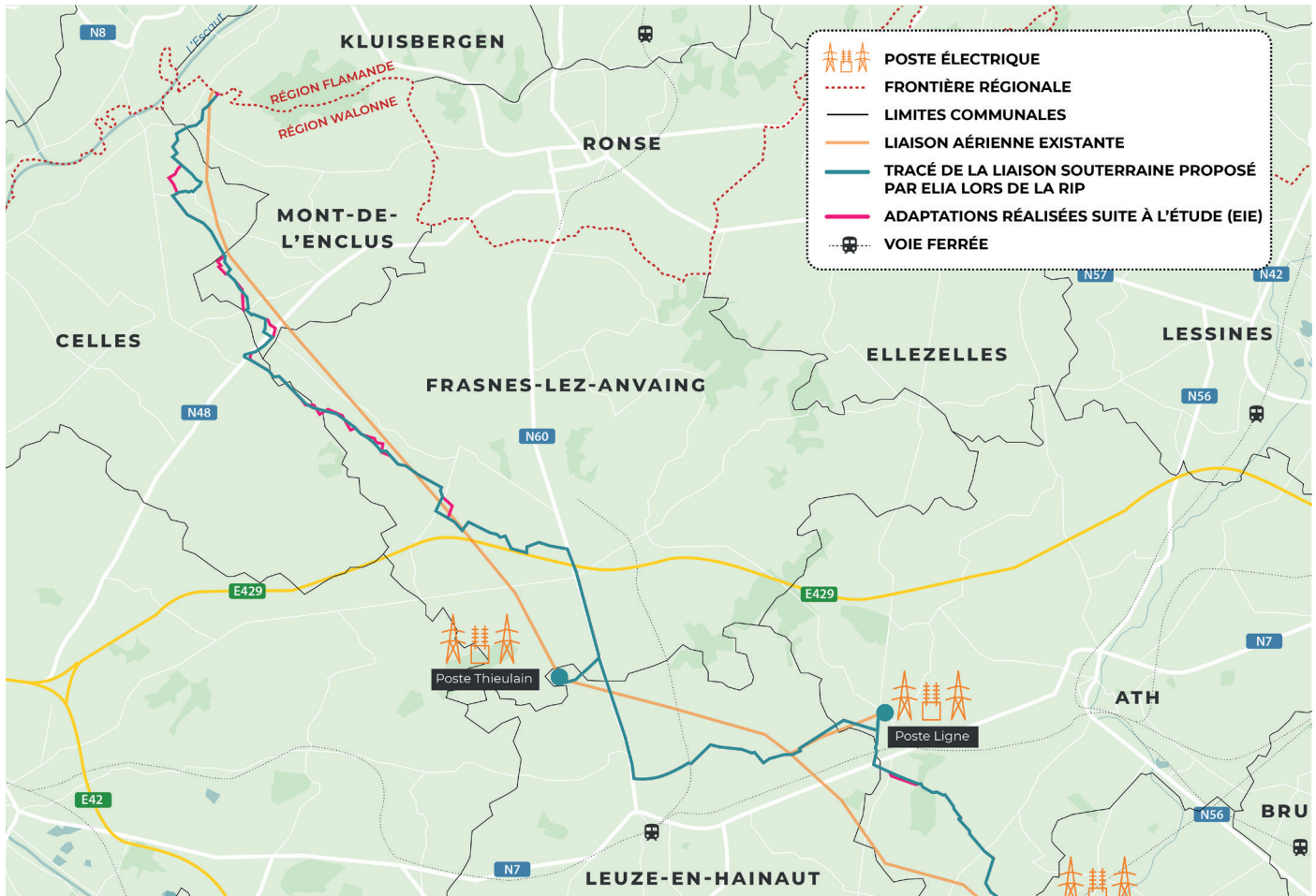
Nous sommes le maillon entre la production et la distribution



La liaison Ruien-Chièvres

Le tracé

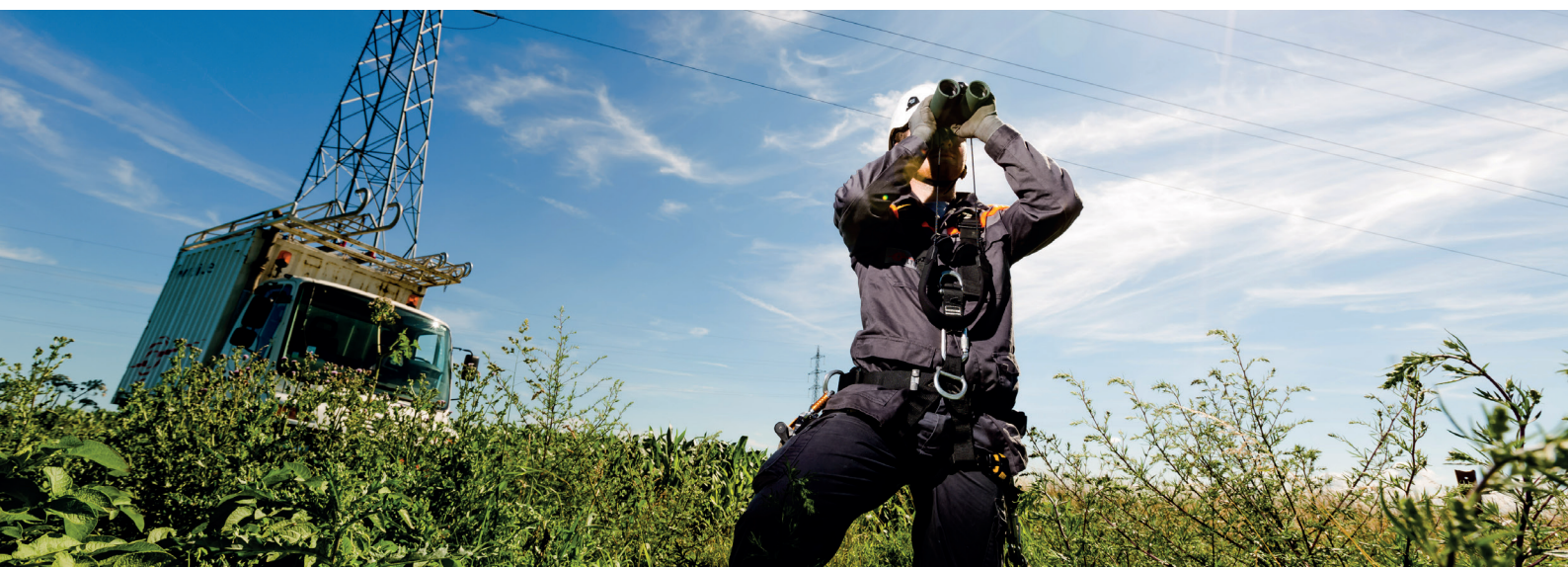
La liaison aérienne visible en orange ci-dessous, sera remplacée par une liaison souterraine représentée en turquoise. Les parties roses attirent votre attention sur les tracés modifiés suite à la procédure de demande de permis.



Le choix des meilleures technologies

Dans le cadre de ses projets d'infrastructure, nous veillons systématiquement à utiliser les technologies les plus adéquates. Dans le cas du renouvellement de la liaison Ruien-Chièvres, les différents paramètres dont le niveau de tension nous permettent d'enfourer la liaison.

Retrouvez sur la page projet de notre site internet les détails et adaptations techniques du réseau à cet endroit (elia.be).



Planning prévisionnel et phases du chantier

Les travaux de renouvellement de la liaison commenceront par la pose de la liaison souterraine, avant de procéder au démontage de l'ancienne liaison aérienne.

Retrouvez-ci-dessous les étapes détaillées



Un chantier réalisé dans le plus strict respect de votre environnement

Elia et ses sous-traitants veillent à limiter un maximum l'impact du chantier sur votre mobilité. Le chantier se déroulera avec une attention particulière portée sur la faune et la flore locale dans les zones à préserver, conformément aux prescriptions et recommandations du permis obtenu et des études environnementales préalablement menées. Les travaux seront en outre suivis par un écologue indépendant. Ce dernier veillera à la bonne exécution du chantier dans les zones dites « sensibles ».

Une carte interactive pour suivre l'évolution du chantier

Selon le planning prévisionnel, ce chantier s'étendra d'octobre 2023 à mi-2025. Une carte interactive a été développée afin de vous permettre de visualiser précisément le tracé, de suivre l'évolution du chantier et de prendre connaissance des éventuelles déviations routières.

Pour y accéder nous vous invitons à consulter la page web en scannant le QR code ci-dessous. Pour toute question ou remarque, l'équipe projet se tient également à votre disposition au numéro de téléphone gratuit 0800/18 002 ou via l'adresse mail riverains@elia.be.



Restez informés de l'actualité du projet

Inscrivez-vous à la newsletter en scannant le QR code ci-contre !

Elia en quelques chiffres



8.918

KM DE LIAISONS
HAUTE TENSION

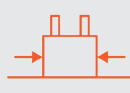


30.000
À
400.000
VOLT



807

POSTES
HAUTE TENSION



2

STATIONS
DE CONVERSION
HVDC



11

MILLIONS DE
CONSUMMATEURS



732

HA DE
CORRIDORS
ÉCOLOGIQUES



79,74

KM DE
BALISAGES
AVIFAUNES



SCANNEZ CE QR CODE
ET ACCÉDEZ À LA
PAGE WEB DU PROJET

