

## Hoe legt Elia een kabel aan?

Elia kan ondergrondse kabels op drie manieren aanleggen. **Omgevingsfactoren** en **technische mogelijkheden** bepalen de keuze van uitvoering.



### Open sleuf

Dit is de **meest gebruikte methode** om ondergrondse kabels aan te leggen. Elia graaft een open sleuf waarin kabels worden gelegd. Na de aanleg van de ondergrondse kabel wordt de open sleuf **opnieuw aangevuld** met gecontroleerde anaarding (bv. dolomiet).



### Wachtbuis

Elia graaft een sleuf waarin wachtbuizen worden aangelegd en **vult de sleuf meteen terug op**. Na het dichten van de sleuf worden de kabels door de wachtbuizen getrokken. Hierdoor blijft **verkeershinder beperkt in de tijd**. Deze techniek wordt vooral toegepast bij wegkruisingen, opritten van woningen en toegangen van bedrijven.



### Gestuurde boring

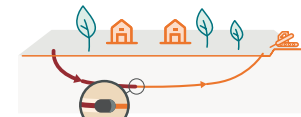
Bij een gestuurde boring worden **geen sleuven gegraven**. De kabels worden met een boorinstallatie ondergronds gebracht. Deze techniek wordt vooral toegepast om **drukke kruispunten**, spoorwegen of natuurgebieden te kruisen. Of op locaties waar een open sleuf een te grote impact heeft op de omgeving.

### Een gestuurde boring in 5 stappen

#### 1 Pilootboring



#### 2 Ruimen boorkanaal



#### 3 Trekken wachtbuizen



#### 4 Trekken hoogspanningskabel

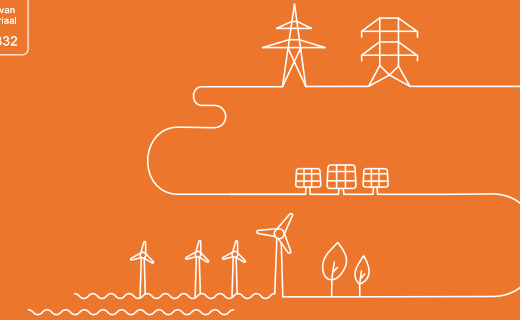


#### 5 Eindfase



## Omgeving

- De werken gebeuren **enkel overdag**, tussen 7 uur 's ochtends en 19 uur 's avonds.
- Elia garandeert dat woningen en bedrijven **steeds bereikbaar** blijven tijdens de werken.
- In geval van specifieke en tijdelijk verhoogde hinder voor omwonenden zal Elia of haar onderaannemer(s) de betrokkenen hiervan individueel **op de hoogte** brengen.
- **Omleidingsroutes** worden in samenspraak met de aannemer en de lokale politie bepaald. Van zodra Elia de vergunning heeft gekregen op de tijdelijke verkeerssituatie wordt dit duidelijk gecommuniceerd naar omwonenden.
- De terreinen worden na de werken **altijd hersteld** in hun oorspronkelijke staat.



### Wie is Elia?

Elia is de beheerder van het Belgische transmissienet dat uit meer dan 8.700 kilometer aan hoogspanningsverbindingen bestaat. Elia vervoert de elektriciteit van de producenten naar rechtstreekse verbruikers en naar de distributienetten waarop kleine verbruikers (KMO's, instellingen, particulieren) en lokale (decentrale) productie zijn aangesloten.

### Meer info?

- elia.be
- omwonenden@elia.be
- 0800 11 089
- Elia projects

V.U.: Julien Madani | Elia Transmission Belgium  
Keizerslaan 20 – 1000 Brussel – België

# 6 km

ONDERGRONDSE KABELS LEGT ELIA AAN



# 2020-2021

DE WERKEN STARTEN IN AUGUSTUS 2020  
EN EINDIGEN IN MEI 2021.



PROJECT ZAVENTEM-KORTENBERG

## Vervanging ondergrondse kabels tussen Zaventem en Kortenberg



## Project Zaventem-Kortenber

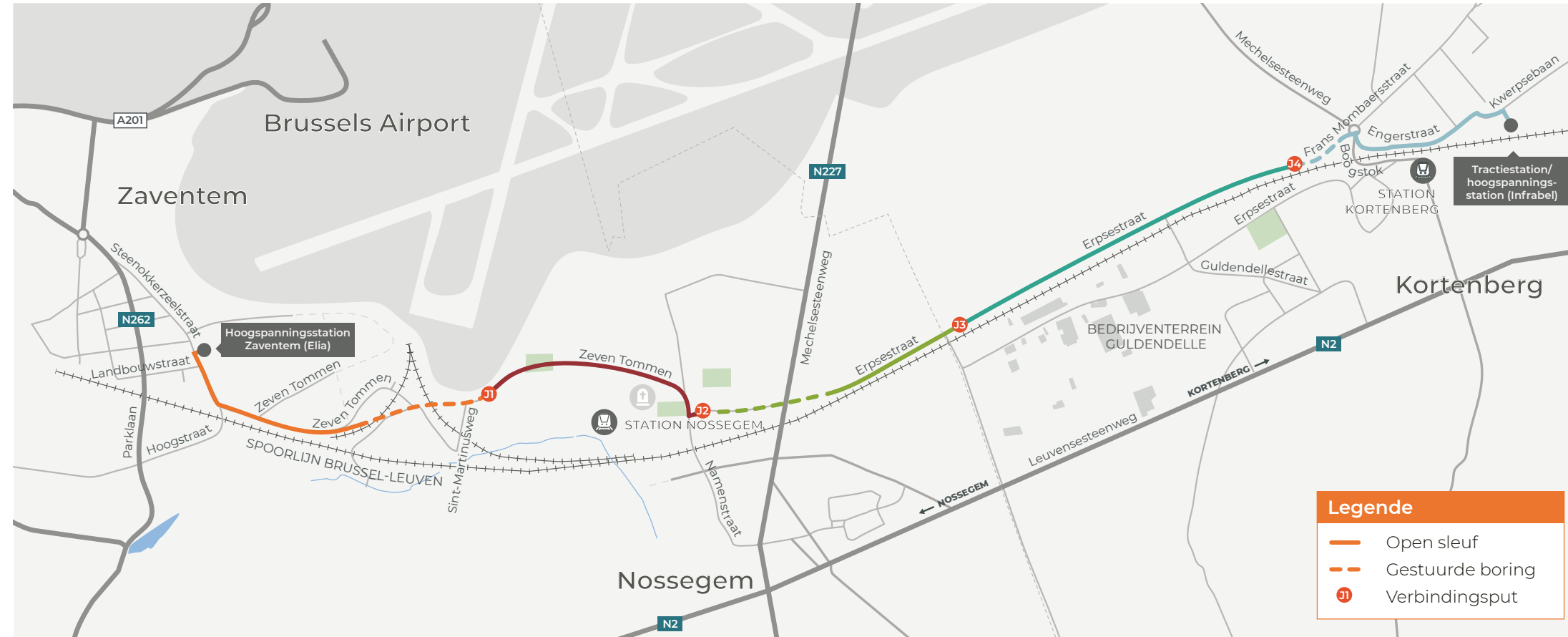
Elia voorziet de aanleg van **nieuwe ondergrondse kabels** tussen Zaventem en Kortenber.

- 1 Elia vernieuwt de kabelverbinding (36kV) tussen Zaventem en Kortenber om tegemoet te komen aan de **toekomstige elektriciteitsbehoefte van Infrabel**. De huidige 36kV-kabelverbinding tussen beide gemeenten is einde levensduur.
- 2 Dankzij dit project zorgt Elia voor het **behoud en de uitbreiding van het spoorwegnet** in de omgeving.

De concrete invulling van het project werd bepaald op basis van **technisch-economische factoren, impact op de omgeving en met aandacht voor het milieu**.

## Traject

- Elia legt de **nieuwe ondergrondse kabelverbinding aan** tussen het hoogspanningsstation Zaventem (Elia) en het tractiestation/hoogspanningsstation Kortenber (Infrabel).
- Elia legt de ondergrondse kabels aan in **verschillende fasen om de hinder in tijd en ruimte te beperken**.
- De nieuwe ondergrondse kabelverbinding volgt grotendeels **het traject van de bestaande kabelverbinding**.
- Het traject is ongeveer **6 kilometer lang** en loopt door 2 gemeenten.



**Legende**

- Open sleuf
- - - Gesteuurde boring
- Ⓜ Verbindingsput

### Fase 1

- 📍 Hoogspanningsstation Zaventem (Elia) – Zeven Tommen (kruising Sint-Martinusstraat)
- 🕒 begin augustus 2020 – begin november 2020

### Fase 2

- 📍 Zeven Tommen – Erpsestraat (kruising Namenstraat)
- 🕒 begin september 2020 – begin november 2020

### Fase 4

- 📍 Bedrijventerrein Guldendelle – Erpsestraat
- 🕒 begin januari 2021 – midden maart 2021

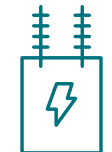
### Fase 3

- 📍 Erpsestraat (vanaf kruising Namenstraat) – bedrijventerrein Guldendelle
- 🕒 midden oktober 2020 – eind december 2020

### Fase 5

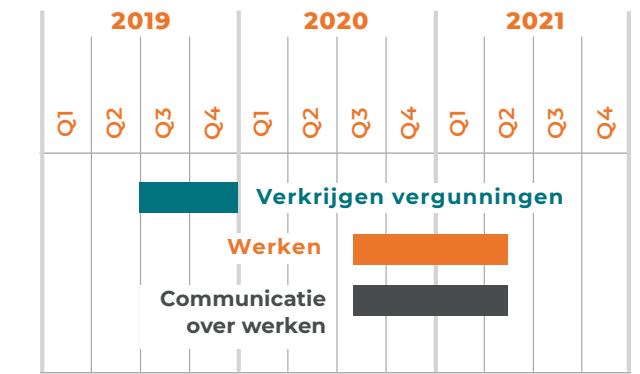
- 📍 Erpsestraat – tractiestation/hoogspanningsstation (Infrabel)
- 🕒 eind februari 2021 – eind mei 2021

**36kV**  
IS HET SPANNINGSNIVEAU VAN DE ONDERGRONDSE KABELS



## Planning

De werken starten in **augustus 2020** en eindigen in **mei 2021**.



■ Vergunningsprocedure
 ■ Werken
 ■ Communicatie



## Contacteer ons

Het team van Elia staat klaar om uw vragen te beantwoorden op de infolijn **0800 11 089** of via e-mail op [omwonenden@elia.be](mailto:omwonenden@elia.be).

Het laatste projectnieuws vindt u ook op onze website [www.elia.be](http://www.elia.be) en de **Facebookpagina Elia projects**.



**Scan de QR-code**  
Scan de QR-code voor meer info over het project.