



18 janvier 2019

Elia présente ses chiffres concernant le mix énergétique belge en 2018

- 2018 est marquée par une baisse importante de la production nucléaire
- 22% du mix énergétique 2018 provient des importations
- La production d'énergie renouvelable a progressé de 18% en comparaison avec 2017

BRUXELLES – Elia, le gestionnaire de réseau de transport d'électricité, collecte chaque année les informations disponibles concernant le mix énergétique belge sur base des unités connectées à son réseau. Ces chiffres permettent de mettre en évidence les grandes tendances de l'année 2018. Cette année a été marquée par une indisponibilité conséquente du parc de production nucléaire avec des répercussions sur les autres entités de notre mix énergétique: la production d'électricité via les centrales à gaz et les importations. Le renouvelable continue sa progression. De nombreux records ont été battus cette année.

FAITS MARQUANTS POUR 2018

Une indisponibilité importante du parc nucléaire dans le dernier trimestre

Concernant le nucléaire, l'année 2018 a été marquée par une indisponibilité importante de différentes unités de productions. Cette indisponibilité a été surtout marquante durant les derniers mois de l'année, de fin septembre à fin décembre. Elle explique que le nucléaire représente seulement 34 % du mix énergétique belge en 2018 contre par exemple 50% en 2017. Entre mi-octobre et mi-novembre 2018, seul Doel 3 fonctionnait sur les 7 réacteurs nucléaires existants en Belgique. C'est une situation inédite en hiver dans notre pays. Cela a amené directement à un record avec seulement 15 % de production nucléaire en octobre dans le mix énergétique pour ce mois.

Record de production des centrales à Gaz en novembre

Sur l'ensemble de l'année, les centrales à gaz affichent pratiquement une production identique à celle de l'année 2017 (27%). Cependant, elles ont connu des pics de production inédits comme par exemple un record au mois de novembre durant lequel 43% de ce qui était produit comme électricité provenait de centrales à gaz. On remarque une forte corrélation entre les centrales à gaz et le nucléaire. Les centrales à gaz servent souvent de tampon permettant d'absorber les écarts de la production nucléaire.

Le renouvelable progresse et bat également de nombreux records.

La production d'énergie renouvelable (éolien offshore/onshore et solaire uniquement) a progressé de 18% en valeur absolue en comparaison avec l'année 2017. Il est intéressant de remarquer que la bonne combinaison entre la production solaire importante les mois d'été et la production éolienne plus marquée les mois hivernaux rend la production mensuelle de ces deux sources relativement stable sur l'ensemble de l'année. Rappelons également que le 28 juillet à 15h, 46% de la charge totale belge était couverte par la production éolienne et solaire ce qui n'avait jamais été atteint dans notre pays. Les mois de mai (517 GWh), juin (464 GWh) et juillet 2018 (555 GWh) constituent les plus hautes valeurs de production solaire mensuelles jamais enregistrées. Remarquons enfin des records de productions du renouvelable éolien onshore en janvier (403 GWh) et offshore (452 GWh) en Décembre.

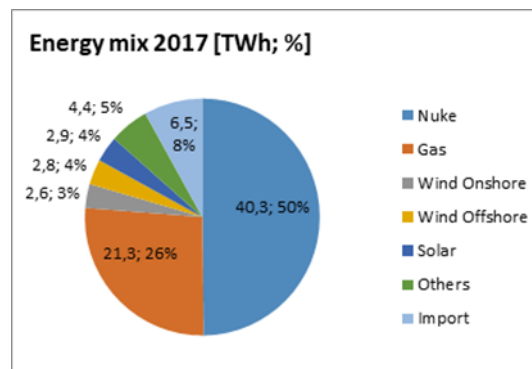
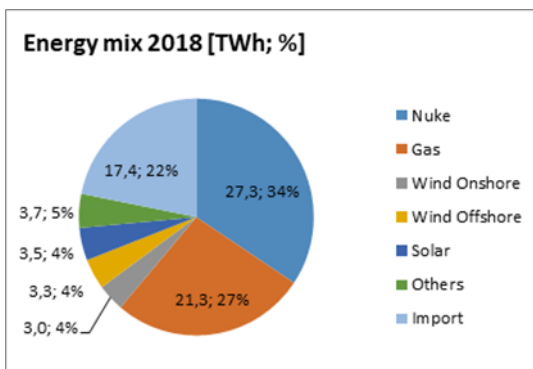
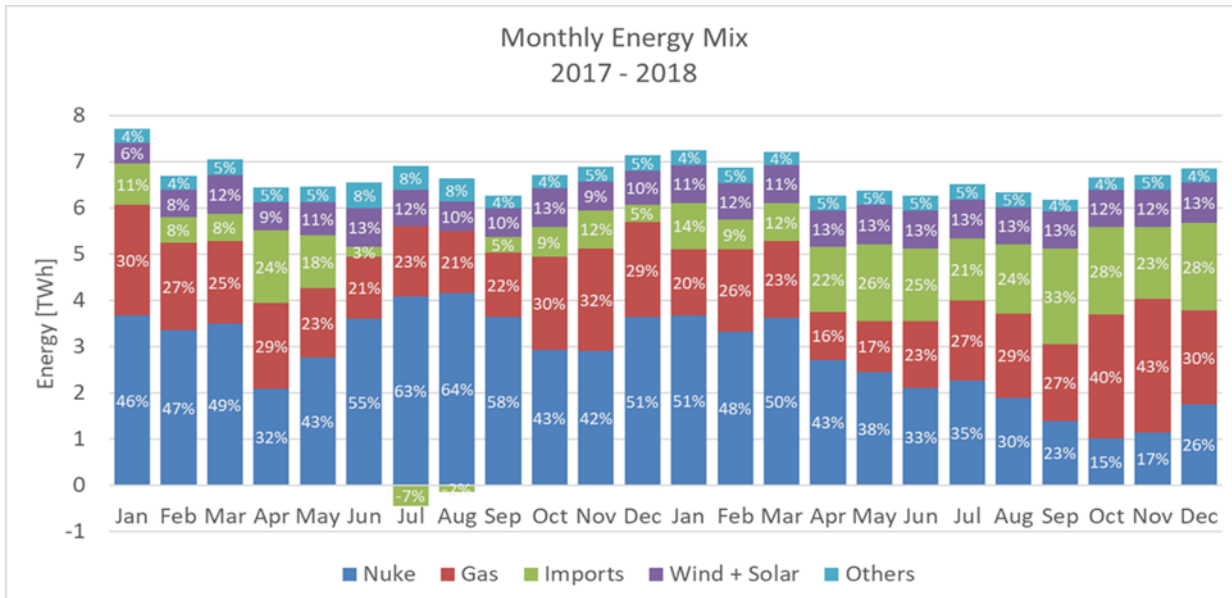
Contacts Media

Marleen VanHecke | +32 486 49 01 09 | marleen.vanhecke@elia.be (ENG)
Jean Fassiaux | +32 474 46 87 82 | jean.fassiaux@elia.be (FR)
Tom Demeyer | +32 472 84 15 99 | tom.demeyer@elia.be (NDL)



Des importations à la hausse

2018 a été marquée par des importations importantes d'électricité venant de nos pays voisins. Elles concernent 22% du mix énergétique 2018 contre seulement 8% en 2017. C'est cependant l'année 2015 qui reste l'année record à ce sujet (20,8 TWh). Le haut niveau d'importations s'explique notamment par l'indisponibilité importante du parc nucléaire mais également à travers la logique de marché qui favorise les importations lorsque l'électricité des pays voisins est moins chère que celle qui est produite en Belgique. Les records horaires d'importations d'électricité apparus en septembre (4850 MW) et décembre (5234 MW) illustrent bien cela.



À propos du groupe Elia

DANS LE TOP 5 EUROPÉEN

Le groupe Elia est actif dans le transport d'électricité et veille à chaque instant à l'équilibre entre production et consommation. Nous approvisionnons 30 millions d'utilisateurs finaux en électricité et gérons 18.600 km de liaisons à haute tension via nos filiales en Belgique (Elia) et dans le nord-est de l'Allemagne (50Hertz). Notre groupe figure ainsi parmi les 5 plus grands gestionnaires de réseau européens. Avec un taux de fiabilité de 99,999 %, nous mettons un réseau électrique robuste au service de la communauté et du bien-être socio-économique. Nous voulons également servir de catalyseur à une transition énergétique réussie vers un système énergétique fiable, durable et abordable.

ACTEUR DE LA TRANSITION ÉNERGÉTIQUE

Le groupe Elia stimule l'intégration du marché européen de l'énergie et la décarbonisation de notre société en développant les liaisons internationales à haute tension et en intégrant une part sans cesse croissante d'énergie renouvelable. En parallèle, le Groupe innove dans ses systèmes opérationnels et développe de nouveaux produits de marché afin que de nouvelles technologies et acteurs de marché aient accès à notre réseau. Le groupe Elia concrétise ainsi la transition énergétique.

Sièges

Elia System Operator
Boulevard de l'Empereur 20
1000 Bruxelles - Belgique

50Hertz GmbH
Heidestraße 2
D-10557 Berlin – Allemagne



DANS L'INTÉRÊT DE LA COMMUNAUTÉ

Acteur central dans le système énergétique, le groupe Elia agit dans l'intérêt de la communauté. Nous adaptons constamment notre réseau de transport au mix énergétique qui évolue rapidement et intègre toujours plus d'énergie renouvelable. Nous veillons aussi à réaliser nos investissements dans les délais et les budgets impartis, tout en garantissant une sécurité maximale. Nous adoptons une gestion proactive des parties prenantes lors de la réalisation de nos projets : nous entamons une communication bilatérale avec tous les acteurs concernés dès le début du processus. Nous mettons également notre expertise à disposition du secteur et des autorités compétentes pour aider à construire le système énergétique de demain.

OUVERTURE INTERNATIONALE

Outre ses activités de gestionnaire de réseau de transport, le groupe Elia fournit aussi des services de consultance à des clients internationaux via Elia Grid International (EGI). Elia fait également partie du consortium Nemo Link qui construit la première interconnexion électrique sous-marine entre la Belgique et la Grande-Bretagne.

Le groupe Elia opère sous l'entité juridique Elia System Operator, une entreprise cotée en bourse dont l'actionnaire de référence est le holding communal Publi-T.

www.elia.be / www.eliagroup.eu

