



# La Belgique a exporté plus d'électricité qu'elle n'en a importé durant l'année 2019

**BRUXELLES** – Comme chaque année, Elia, le gestionnaire de réseau de transport d'électricité belge, a collecté les informations disponibles concernant le mix de production d'électricité en Belgique sur la base des unités connectées à son réseau. Ces chiffres permettent de mettre en évidence les grandes tendances de l'année 2019. Les faits marquants pour l'année écoulée sont une hausse constante de la production issue du renouvelable due essentiellement au développement éolien offshore, une meilleure disponibilité du parc de production nucléaire et une augmentation des exportations d'électricité. De nombreux records ont encore été battus cette année.

## FAITS MARQUANTS POUR 2019

### Le renouvelable progresse, tiré par une production offshore à la hausse

La production d'énergie renouvelable (éolien offshore/onshore et solaire uniquement) a progressé de 17 % en valeur absolue en comparaison avec l'année 2018 (11,52 TWh en 2019 contre 9,82 TWh en 2018). La production solaire relativement importante les mois d'été et la production éolienne plus marquée au cours des mois hivernaux constituent la partie principale de la production renouvelable. Un nouveau record a été franchi en décembre 2019 avec 16 % de la charge du mois couverte par de l'énergie renouvelable. Ce niveau de production (1,17 TWh en valeur absolue) n'avait jamais été atteint en Belgique. Des records de production éolienne offshore et onshore ont également été battus en décembre 2019. 616 GWh ont été produits par l'éolien offshore (record précédent : 517 GWh en octobre 2019) et 499 GWh par l'éolien onshore (record précédent : 460 GWh en mars 2019).

### Moins d'indisponibilité pour le parc de production nucléaire

Durant l'année 2019, 48,8 % de l'énergie produite en Belgique provient des unités de production nucléaire. Ce chiffre rejoint les valeurs de l'année 2017 (50 %). Les valeurs de production issues du nucléaire sont largement supérieures à celles de l'année 2018 (31,2 %), qui avait été marquée par une indisponibilité importante de plusieurs réacteurs surtout durant les derniers mois de l'année.



Pour de plus amples informations, veuillez contacter :

**Médias** Jean Fassiaux (FR) | M +32 474 468782 | [jean.fassiaux@elia.be](mailto:jean.fassiaux@elia.be)

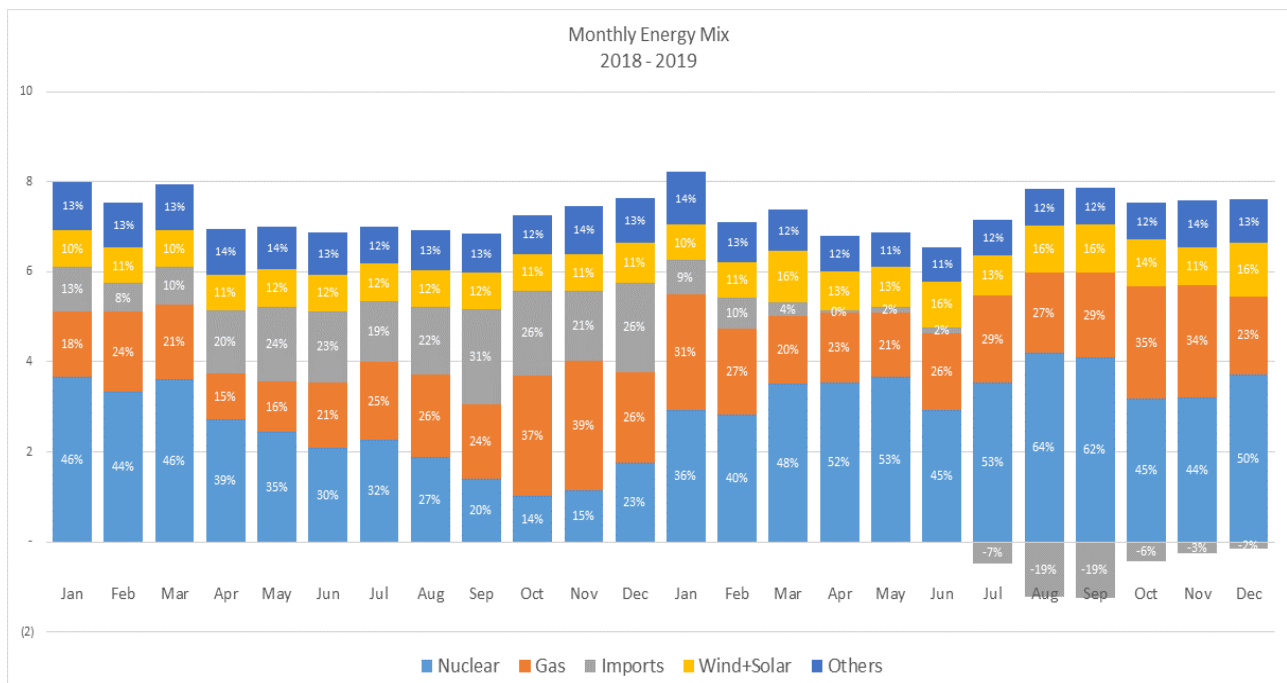
Marleen Vanhecke (NDS) | M +32 486 490109 | [Marleen.vanhecke@elia.be](mailto:Marleen.vanhecke@elia.be)

## Les exportations d'électricité prennent l'avantage sur les importations

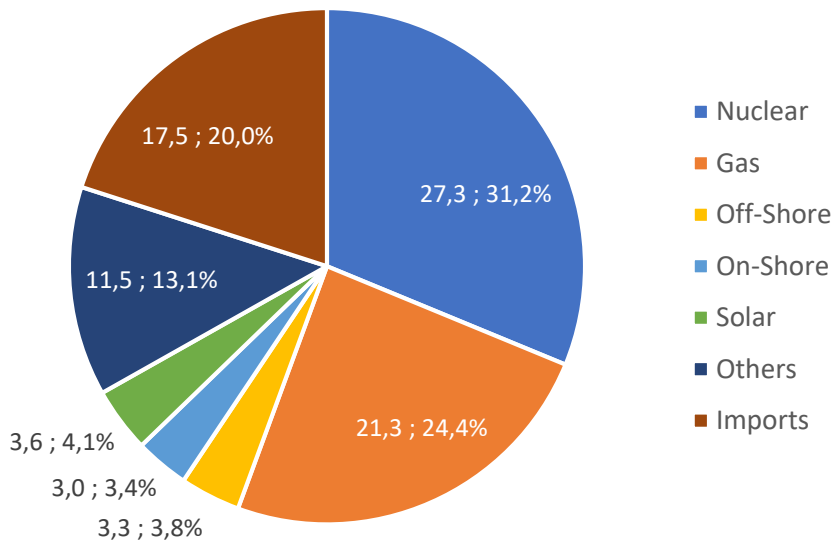
La Belgique a exporté plus d'électricité en 2019 qu'elle n'en a importé. C'est un renversement par rapport à l'année 2018 qui était marquée par un important niveau d'importations d'électricité. On passe donc d'un total net importateur en 2018 (17,5 TWh importés/ 20 % du mix électrique) à un total net exportateur en 2019 (1,8 TWh exporté/ 2,1 % du mix électrique). Ce niveau d'exportations doit être compris dans sa globalité et dans une logique de marché qui s'europanise. Il s'explique principalement par la bonne disponibilité du parc de production d'électricité en Belgique (notamment du parc nucléaire). Le développement des interconnexions joue également un rôle pour la circulation de ces flux d'électricité. Cela fait presque 10 ans que la Belgique n'avait plus été un pays d'exportation d'électricité. Cette situation s'était produite les dernières fois en 2009 et 2010 avec un total net d'exportation représentant respectivement 2,8 % et 0,2 % du mix électrique belge.

## Légère hausse de production issue des centrales à gaz

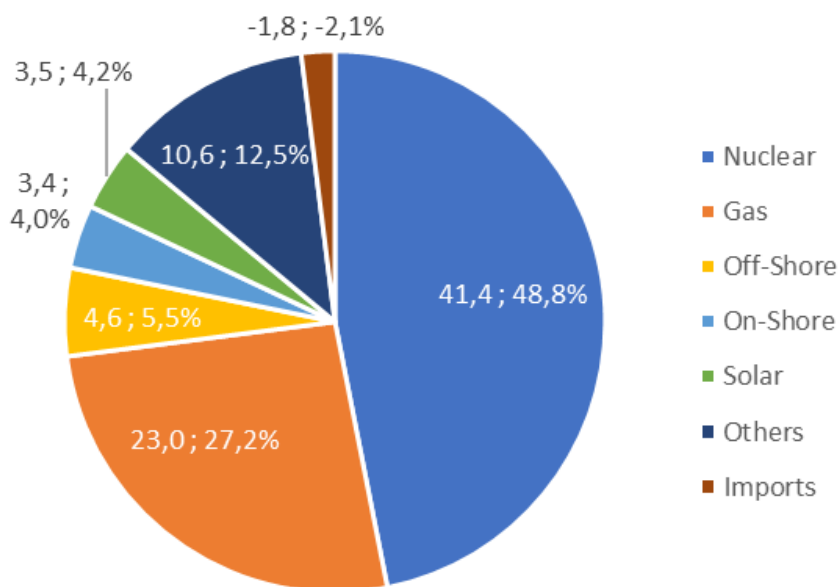
Sur l'ensemble de l'année, les centrales à gaz affichent une production en légère hausse par rapport aux dernières années. Cela pourrait notamment s'expliquer par le retour sur le marché (depuis octobre 2018) des centrales de Seraing (470 MW) et de Vilvorde GT (255 MW). Ces deux unités combinées ont produit 2,58 TWh en 2019.



Energy Mix 2018 [TWh;%]



Energy Mix 2019 [TWh;%]



## À propos du groupe Elia

### Dans le top 5 européen

Le groupe Elia est actif dans le transport d'électricité et veille à chaque instant à l'équilibre entre production et consommation. Nous approvisionnons 30 millions d'utilisateurs finaux en électricité et gérons 18 990 km de liaisons à haute tension via nos filiales en Belgique (Elia) et dans le nord-est de l'Allemagne (50Hertz). Notre groupe figure ainsi parmi les 5 plus grands gestionnaires de réseau européens. Avec un taux de fiabilité de 99,999 %, nous mettons un réseau électrique robuste au service de la communauté et du bien-être socio-économique. Nous voulons également servir de catalyseur à une transition énergétique réussie vers un système énergétique fiable, durable et abordable.

### Nous réalisons la transition énergétique

Le groupe Elia stimule l'intégration du marché européen de l'énergie et la décarbonisation de notre société en développant les liaisons internationales à haute tension et en intégrant une part sans cesse croissante d'énergie renouvelable. En parallèle, le Groupe innove dans ses systèmes opérationnels et développe de nouveaux produits de marché afin que de nouvelles technologies et de nouveaux acteurs de marché aient accès à notre réseau. Le groupe Elia concrétise ainsi la transition énergétique.

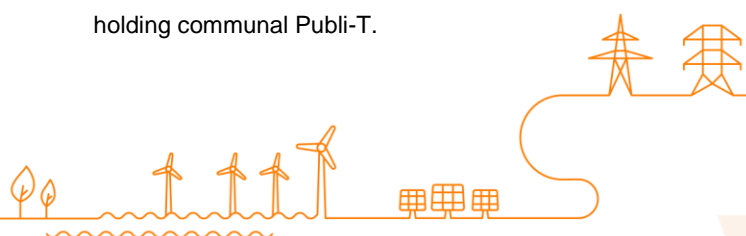
### Dans l'intérêt de la communauté

Acteur central dans le système énergétique, le groupe Elia agit dans l'intérêt de la communauté. Nous adaptons constamment notre réseau de transport au mix énergétique qui évolue rapidement et intègre toujours plus d'énergie renouvelable. Nous veillons aussi à réaliser nos investissements dans les délais et les budgets impartis, tout en garantissant une sécurité maximale. Nous adoptons une gestion proactive des parties prenantes lors de la réalisation de nos projets : nous entamons une communication bilatérale avec tous les acteurs concernés dès le début du processus. Nous mettons également notre expertise à disposition du secteur et des autorités compétentes pour aider à construire le système énergétique de demain.

### Ouverture internationale

Outre ses activités de gestionnaire de réseau de transport en Belgique et en Allemagne, le groupe Elia fournit aussi des services de consultance à des clients internationaux via Elia Grid International (EGI). Elia fait également partie du consortium Nemo Link qui exploite la première interconnexion électrique sous-marine entre la Belgique et la Grande-Bretagne. Le groupe Elia opère sous l'entité juridique Elia System Operator, une entreprise cotée en bourse dont l'actionnaire de référence est le holding communal Publi-T.

### Contact



**Médias** Jean Fassiaux (FR) | M +32 474 468782 | [jean.fassiaux@elia.be](mailto:jean.fassiaux@elia.be)  
Marleen Vanhecke (NDS) | M +32 486 490109 | [Marleen.vanhecke@elia.be](mailto:Marleen.vanhecke@elia.be)

### Elia Transmission Belgium

Boulevard de l'Empereur 20 | 1000 Bruxelles | Belgique