

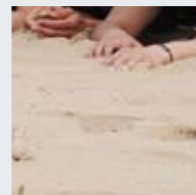
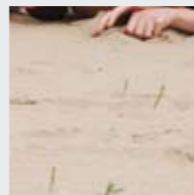
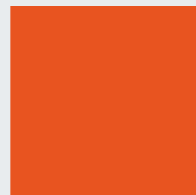
## Elia

www.elia.be

Le groupe Elia est constitué de deux gestionnaires de réseau de transport d'électricité, Elia Transmission en Belgique et 50Hertz Transmission (à hauteur de 60%), un des quatre gestionnaires de réseau allemands. Avec quelque 1.900 collaborateurs et un réseau de quelque 18.300 km de liaisons à haute tension au service de 30 millions de consommateurs finals, le Groupe fait partie des 5 plus grands gestionnaires de réseau européens. Il assure le transport efficace, fiable et sûr de l'électricité des producteurs vers les gestionnaires de réseau de distribution et les grands consommateurs industriels, et veille à l'importation et l'exportation de l'énergie électrique depuis et vers les pays limitrophes. Le Groupe joue un rôle moteur dans le développement du marché européen de l'électricité et l'intégration de l'énergie renouvelable.

En Belgique Elia se charge du développement, de l'entretien et de l'exploitation du réseau de transport d'électricité. En tant que gestionnaire Elia ouvre son réseau, de façon objective et transparente, à tous les acteurs de marché. Ouverture et accessibilité sont les maîtres mots de son fonctionnement.

En créant un Fonds au sein de la Fondation Roi Baudouin, Elia souhaite traduire ces valeurs dans son action envers la collectivité et les transformer en initiatives concrètes. Elia exerce sa mission en tant qu'entreprise responsable et souhaite s'impliquer pleinement dans son rôle au service de la collectivité et de l'intérêt général.



# Appel 2013

## Fondation Roi Baudouin

*Agir ensemble  
pour une société meilleure*

La Fondation Roi Baudouin soutient, chaque année, quelque 1.700 projets et citoyens qui s'engagent pour une société meilleure. Nous organisons des débats sur d'importants thèmes sociétaux, partageons des connaissances et des résultats d'études dans des publications (gratuites) et stimulons la philanthropie. Nous voulons contribuer de manière durable à davantage de justice, de démocratie et de respect de la diversité.

La Fondation Roi Baudouin est indépendante et pluraliste. Elle opère depuis Bruxelles et est active au niveau régional, belge, européen et international. La Fondation a vu le jour en 1976, à l'occasion des 25 ans de règne du Roi Baudouin.

[www.kbs-frb.be](http://www.kbs-frb.be)

Suivez-nous sur  
[Facebook](#) | [Twitter](#) | [YouTube](#)

Editeur responsable: Luc Tayart de Borms, rue Brederode 21, 1000 Bruxelles

# Découverte et émerveillement

# Fonds Elia

Des loisirs originaux pour tous



## Pourquoi?

Le douzième appel du Fonds Elia a pour but de soutenir des projets proposant aux personnes à mobilité réduite des découvertes originales en matière de loisirs touristiques, culturels et sportifs.

Tout le monde n'est pas né avec les mêmes chances dans notre société; c'est également le cas au niveau des loisirs. Cette inégalité touche les personnes à mobilité réduite, au sens le plus large du terme: les personnes avec un handicap mental, moteur ou sensoriel, les familles avec de très jeunes enfants, les personnes âgées, etc. Le Fonds Elia souhaite contribuer à leur faire découvrir, à elles aussi, de nouvelles activités et émotions dans le cadre de leurs loisirs.

## Quel soutien?

Chaque projet sélectionné bénéficie d'un soutien financier de € 15.000 maximum. Afin d'améliorer la qualité d'un projet, le soutien peut être associé à un parcours d'accompagnement par des spécialistes et/ou experts.

## Qui peut soumettre un projet?

Toute organisation qui s'intéresse aux loisirs touristiques, culturels ou sportifs des personnes à mobilité réduite. Des communes, un office du tourisme, un club de sport ou un mouvement de jeunesse, par exemple.

## Quels projets?

### Des projets

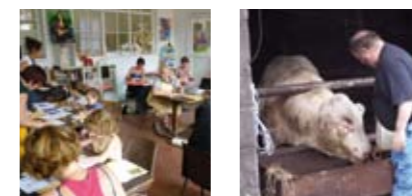
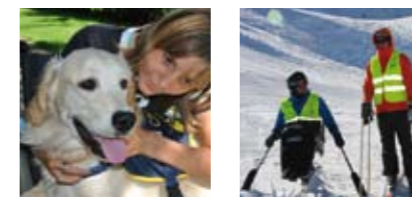
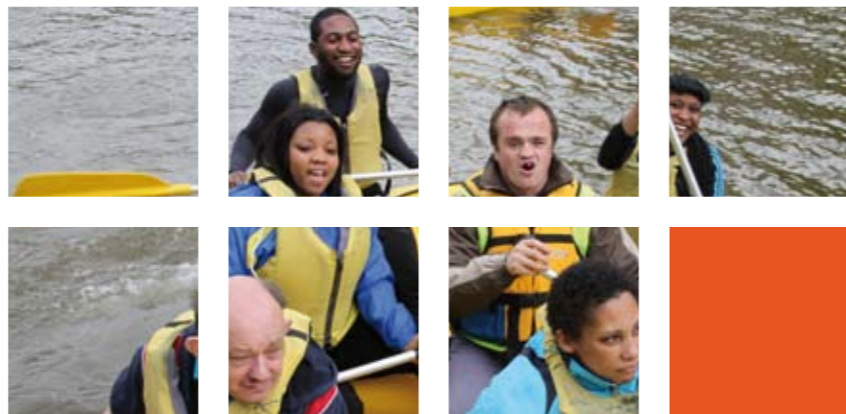
- proposant aux personnes à mobilité réduite de découvrir des loisirs touristiques, culturels ou sportifs originaux, c.-à-d. offrant plus qu'une simple amélioration de l'accessibilité des formes de divertissement existantes;
- innovants et d'intérêt général;
- durables;
- répondant réellement aux besoins du groupe cible et impliquant les personnes à mobilité réduite dans leur élaboration;
- favorisant l'inclusion;
- se basant sur des objectifs concrets et clairs et reposant sur un plan financier détaillé;
- qui seront réalisés en 2013-2014, en Belgique.

*La priorité est donnée aux projets élaborés sous un partenariat original et utile.*

## N'entrent pas en ligne de compte?

### Des projets

- dont les améliorations ne ciblent que dans une mesure limitée les personnes à mobilité réduite;
- dont le seul but est l'amélioration ou l'adaptation de l'accessibilité;
- qui n'impliquent pas les personnes à mobilité réduite dans l'élaboration du projet;
- dont la demande de soutien couvre 100 % du coût total du projet, c.-à-d. qu'un apport de départ ou un cofinancement est nécessaire;
- dont le seul but est d'ordre commercial.



© ONA, © Os'mose, © Asbl Gratte (2x),  
 © Koor&Stem - Jan Adriaenssens, © Sjarabang vzw,  
 © Open Thuis Limburg, © Anvasport (2x),  
 © Avalympics, © Plateforme pour le service Citoyen,  
 © Handflight.be

## Timing

Le Fonds lance un appel à projets chaque printemps. Les dossiers de candidatures doivent être soumis au plus tard le 11 juillet 2013. Un jury constitué d'experts indépendants évalue les projets soumis. Sur la proposition motivée du jury, le comité de gestion du Fonds Elia décide quel montant est alloué et à quel projet. La liste des projets sélectionnés sera communiquée en octobre 2013.

## Comment soumettre un projet?

Le projet doit être soumis à l'aide d'un formulaire de candidature standard. Vous pouvez le trouver sur le site [www.kbs-frb.be/fonds-elia.htm](http://www.kbs-frb.be/fonds-elia.htm) ou auprès du Centre de Contact de la Fondation Roi Baudouin.

Tél. 070-23 30 65  
 Fax 070-23 37 27  
 Mail [proj@kbs-frb.be](mailto:proj@kbs-frb.be)

*Deze brochure is ook beschikbaar in het Nederlands. Diese Broschüre ist auch auf Deutsch erhältlich.*

