



Toepassing van “STOP” door een opdrachtnemer bij afbraakwerkzaamheden

Bij het renoveren van posten is er dikwijls eerst een fase van afbraak. Voor de werkzaamheden aanvangen, dienen de verantwoordelijken van Elia en hoofdopdrachtnemers zeer nauwkeurig na te gaan welke kabels, appendages, elementen mogen verwijderd worden en in welke sequentie.

De items die mogen verwijderd worden, worden zeer goed gemarkeerd volgens instructie IN500, verwijderen van laagspanningskabels. Dezelfde methodiek die hier beschreven is, kan aangewend worden om alle te verwijderen elementen te markeren.

We hebben vorig jaar en ook dit jaar reeds enkele ongewenste gebeurtenissen gehad waarbij er door het niet volgen van de procedure, door verstrooidheid of door het niet consequent aanduiden van elementen, er nog in dienst zijnde kabels doorgeknipt worden.

Om dit te vermijden is er een zeer hoog niveau van waakzaamheid en aandacht nodig bij het verwijderen van dit soort elementen. En enkel bij absolute zekerheid mag er gesneden worden.

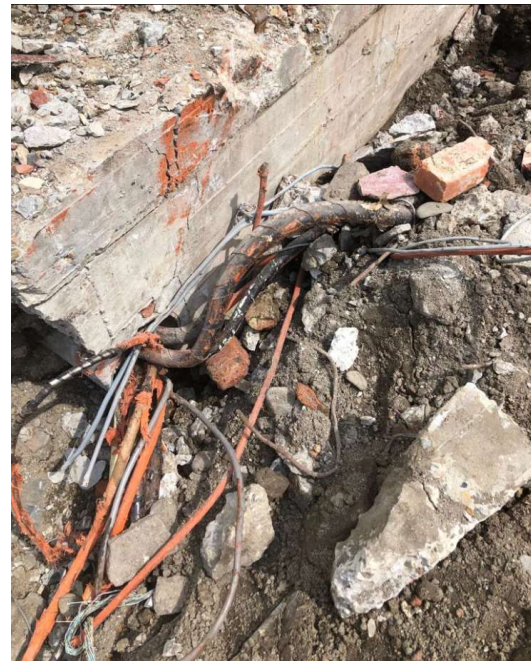
Bij afbraakwerkzaamheden in HS-post Angleur ontdekte de hoofdopdrachtnemer Princen een kabelkanaal dat onbekend was en niet gemerkt was, hoewel de volledig post in afbraakfase vrijgeven was.

De werkleider heeft onmiddellijk de werkzaamheden gestaakt en de zone rond het kabelkanaal als “No Go” zone aangegeven en Elia verwittigd. Bij nazicht door verantwoordelijken van Elia bleek dat er nog enkele kabels naar de nabijgelegen 6 kV post liepen en in dienst waren.

SAFETY INFORMATION



3 oktober 2019



Gezien de staat van de werf op het moment van de vaststelling was het zeker niet eenvoudig om de werken te stoppen, en dit te signaleren.

De werkleider van Princen heeft duidelijk een zeer goede beslissing genomen en heeft een uitval of erger voorkomen.

Het "Safety Leadership" om een STOP in te roepen bij twijfel wordt zeer gewaardeerd door Elia en dit is exact het gedrag wat we verwachten en waar we samen moeten naar streven.

**EEN HARTELIJKE DANKUWEL
VOOR DEZE ACTIE! UITSTEKEND!**

IN500 geeft alle veiligheidsaspecten en preventieve maatregelen weer die nodig zijn om dit werk correct en veilig uit te voeren.
(in bijlage aan deze communicatie).